

Magazine

Vintage

13

Diciembre 2016

El Ejido



 **solunion**
Compañía de Crédito

José Francisco Pérez

Allianz 

C/ Lobero, 30. Portal 2 - Entlo. El Ejido. Tel. 950 57 30 18. Móvil 609 28 27 06



MÁS DE UNO

TODA LA INFORMACIÓN
Y ACTUALIDAD EN EL
PROGRAMA MATINAL
DE ONDA CERO CON

**CARLOS ALSINA Y
JUAN RAMÓN LUCAS**

DE LUNES A VIERNES
DE 6:00 A 12:30



EL EJIDO 91.3 FM

TU RADIO

ÍNDICE



- | | |
|---|--|
| 04 Fotos con historias | 44 Buenas noticias |
| 08 Agricultura | 46 Historia de El Ejido |
| 10 ¿Sabías qué...? | 50 Empresas |
| 12 Personajes con historia | 52 Mascotas |
| 14 Tendencias | 54 Las caras de nuestros negocios |
| 16 Cultura | 58 Ejidenses por el mundo |
| 18 Nutrición | 60 Antes y ahora |
| 20 Negocios con solera | 62 Nuevas Tecnologías |
| 24 Psicología & Consejos legales | 64 Nuestros VIP |
| 26 Panorámicas | 66 Tal y como éramos |
| 28 Curiosidades | 68 Ayer y hoy |
| 30 Sociedad | 74 El Objetivo |
| 36 Anuncios Vintage | 80 Escapadas |
| 38 Belleza y Salud | 82 Album de Navidad |
| 40 Deportes | 90 Motor |
| 42 Poses vintage | |



EDITORIAL

Parte de nosotros



Francisco Castaño

Recuerdo el primer editorial navideño que escribí como si fuese ayer mismo con lo que me doy cuenta que esa expresión que solemos utilizar muchos, "¡cómo pasa el tiempo!" cobra un sentido diferente cuando estás en un proyecto como éste, como Vintage Magazine, en el que nos encanta recuperar momentos especiales de nuestro pasado y darnos cuenta cómo ha cambiado nuestro entorno y nosotros mismos. Un proyecto en el que trabajamos día a día para compartir con vosotros, que sois parte de nosotros, esos instantes de nuestros años vencidos, junto con estos momentos actuales que formarán parte de esa historia que estamos dispuestos a seguir contando. Y, quizás por esto, por estar tan activos en esa línea del tiempo, no nos damos cuenta de lo deprisa que pasa.

Y con ese reloj constante, en este número navideño queremos acercaros al entrañable relato de nuestro personaje con historia, Antonia Ferrer, gerente de Solisplant. Además, nos hemos colado en el Hotel Persa, para revivir un día en aquel lugar tan emblemático de la sociedad ejidense. Marisol Doucet nos adentra en un emotivo capítulo de la historia de la Transición en El Ejido y en este número Ángel Acién será 'Nuestro Vip'. Le ofrecemos también una completa agenda cultural para estos días festivos, así como diferentes secciones dispuestas para que pase un rato entretenido de lectura. Y, especialmente con este número, lo que queremos desearles es una Navidad alegre y feliz y que 2017 sea vuestro año de suerte y, sobre todo, salud.



Contáctanos: redaccion@vintagemagazine.es ☎ 950 57 09 29 📍 Vintage Magazine

Dirección: Francisco José Castaño Castaño

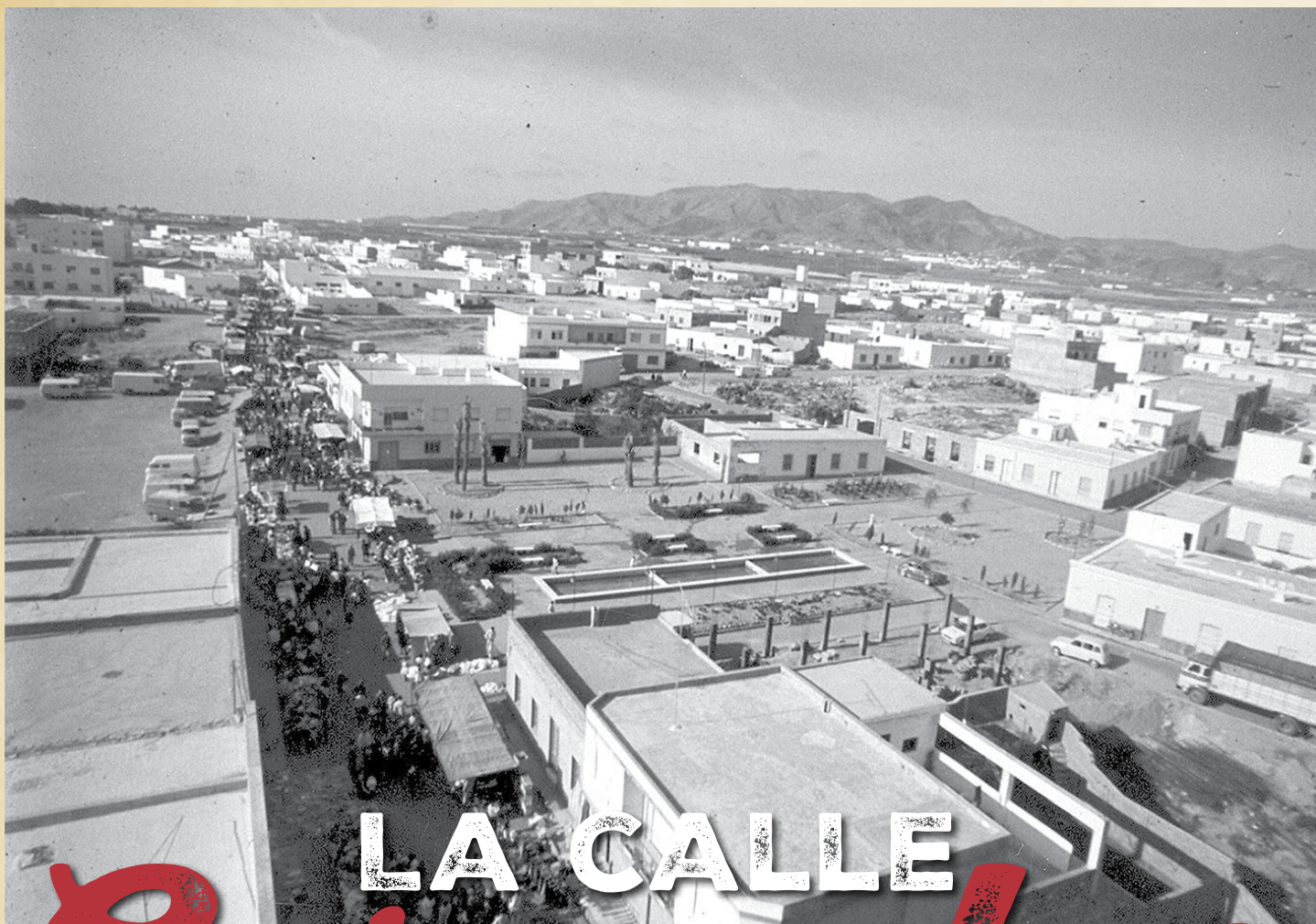
Redacción: Rocío Fuentes y M^a Ángeles Camacho. **Colaboradores:** Marisol Doucet.

Fotografía: Emilio López

Portada: Foto Emilio López (Museo Radio Sintonía: **Sinfonola años 70 cedida por Hermanos Altadill**).

Impresión: Gráficas Piquer (Almería)

Agradecimientos: Antonio Bonilla (Romy), Ayuntamiento de El Ejido, Peluquería Canina Baguira, Wikiejido, Toñi Indalecio, Salvador Ruíz, Encarna Peralta y Berni Peralta.



LA CALLE

Cervantes

La calle Cervantes es, sin lugar a dudas, una de las vías más emblemáticas de nuestro municipio. Una calle que durante mucho tiempo se ha considerado como el centro de la ciudad y que ha 'peleado' su protagonismo con el Bulevar de El Ejido. Y es que si miramos hacia atrás, y hablamos de los inicios de nuestro pueblo, la calle Cervantes siempre ha estado ahí. Se ha ido modificando, ampliando, acogiendo comercios hasta convertirse en una de las calles comerciales más importante y, por supuesto, siendo una zona que aún, a día de hoy, sigue viendo pasear a nuestros vecinos.

Echamos la mirada hacia ese pasado en el que el paisaje que dominaba en la zona eran las pencas. Los parrales y las casas de planta baja, de color blanco, se localizaban de forma dispersa alrededor de esta calle. La Cervantes recibió su nombre cuanto tuvo lugar la llegada de los ayuntamientos



El mercadillo en la calle Cervantes durante los años 70.

democráticos, pero durante sus primeros años de vida, antes, incluso, de ser asfaltada, era un barranquillo destinado a conducir el agua de la lluvia, desde la zona de Pampanico hasta la zona más baja del municipio.

Cuando El Ejido comenzó a crecer y a tomar forma de pueblo, la calle Cervantes empezó a convertirse en una de las vías principales. Fue la primera ubicación del 'mercadillo' semanal, además de cumplir también con la función de recinto ferial de las primeras fiestas de San Isidro que se celebraron en el municipio.

La calle Cervantes empezó a andar y a convertirse en una de las vías principales, recordamos que es una calle de transición que une el Bulevar con la Iglesia. Una de las razones por las que fue elegida por la gran mayoría de los comerciantes como el lugar idóneo para establecer sus negocios. De esta forma, durante mucho tiempo ha sido considerada como el centro comercial de nuestra ciudad y



La calle Cervantes a la altura de la Optica Cervantes.



La calle Cervantes llegando a la calle de la Iglesia.

donde se han desarrollado una multitud de actos sociales y culturales.

PLAZA ANTONIO MIRA

A lo largo de su amplio trayecto acoge una de las plazas más emblemáticas del municipio, la conocida como Plaza Cervantes, aunque su nombre originario fue Plaza de las Flores hasta que en el año 2008 pasó a denominarse plaza Antonio Mira. Fue exactamente el 2 de junio del año

2008, cuando la corporación municipal aprobó en pleno hacer este reconocimiento en vida a Antonio Mira, por ser considerado una persona referente en el mundo de la educación del municipio.


En sus orígenes, la zona donde se instaló esta plaza era un campo de pencas y parrales, más tarde fue un campo de fútbol hasta que se convirtió en la plaza central de la calle Cervantes. Esta plaza, que fue uno de los

primeros escenarios de la fiesta de las habas y el tocino, estaba presidida por un escenario de forma poligonal que a lo largo de la historia ha cumplido con la función de ser un quiosco musical.

Dada la importancia que fue adquiriendo, fue también, la zona elegida por los Reyes Magos para hacer llegar su mensaje de Navidad, asimismo, a lo largo de su historia, ha acogido un gran número de actos so-



Paseo Pedro Ponce, 97
Frente El Corte Inglés
El Ejido
T. 950 58 90 11

 local97ElEjido

35% descuento en colchones con
Certificado de Dispositivo Médico Europeo

PLAN RENOVE EN COLCHONES
AHÓRRATE HASTA 100€





Algunos de los grandes acontecimientos ocurridos en el pueblo, se han desarrollado por la calle Cervantes.



La plaza Antonio Mira, tras su última remodelación importante.



En los años 70, la circulación era en doble sentido.

ciales, políticos y culturales. Y es que la Plaza Antonio Mira, además de ser un punto de encuentro en el que, cada día, se juntaban los escolares a la salida del colegio, ha cumplido firmemente con la función de ser un auditorio al aire libre.

Igualmente hay que destacar que fue una de las primeras zonas en la que se plantaron ficus, algo que supuso toda una revolución en el mu-

nicipio que hasta esa fecha no había visto ninguna de sus calles adornadas con este tipo de vegetación.

El cambio de El Ejido se puede observar si nos detenemos a contemplar cómo han ido cambiando sus calles y sus rincones más emblemáticos. Es verdad que, por diversas circunstancias, la calle Cervantes alcanzó en una fecha un momento de esplendor comercial que, con el

paso del tiempo, le han ido restando otras zonas. Sin embargo, hablar de la calle Cervantes es hablar de una de las vías más importantes de nuestro municipio. Una calle con mucha historia, que ha visto nacer a muchos comercios y que tiene una relevancia especial, ya que acoge, a lo largo de su todo trayecto, la casa de todos los ejidenses: el Ayuntamiento.

En el próximo número nos centraremos en contar la historia más detallada de la Plaza y sus diferentes transformaciones



Gestión de sanciones nacionales e internacionales
Asistencia Europa 24 horas 365 días
Dispositivos para peajes y tasas
Recuperación de Iva intracomunitario
Seguros de todo tipo
Localización de flotas
Dispositivos para descarga remota de tacógrafo

www.grupoasatra.com
Tel. 950 923 910

Leonardo da Vinci 1, bajo 2
(Edificio el CIM) 04700 - EL EJIDO

FELIZ NOVEDAD

GRAND McEXTREME
de McDonald's

Cheese & Mushrooms
Salsa de queso, champiñones y bacon

Cheese & Sweet Peppers
Queso de cabra y
pimientos caramelizados



Camembert Crujientes
con salsa de arándanos

McFlurry®
Turrón

McDonald's® El Ejido



Abierto 24 hrs. Viernes, Sábados y vísperas festivos.

Os deseamos Feliz Navidad y Próspero Año Nuevo

15.000 TEMPORALES PODRÍAN SER FIJOS DISCONTINUOS

Todo surge a raíz de una sentencia del Tribunal Superior de Justicia que ha fallado a favor de una trabajadora que fue despedida por la temporalidad de su contrato, pese haber trabajado como peón agrícola en la misma empresa

durante más de siete años. Con esta sentencia en la mano, UGT considera que unos 15.000 trabajadores del sector del manipulado en Almería podrían beneficiarse y pasar de temporales a fijos discontinuos.



EEUU VUELVE A CONFIAR EN LOS PIMIENTOS DE ALMERÍA

El Ministerio de Agricultura ha recibido la comunicación oficial del Departamento de Agricultura de Estados Unidos por la que se autoriza la importación de pimientos procedentes

de Almería. La suspensión fue consecuencia del hallazgo de larvas de mosca mediterránea en envíos de pimientos procedentes de Almería.

SYNGENTA CONTINÚA CON SUS TRABAJADORES

Los centros que la multinacional de productos para la protección de cultivos y semillas Syngenta mantiene en España no verán reducirse sus plantillas, tras la compra de la compañía por la firma estatal China National

Chemical (ChemChina). Así lo ha señalado la directora general de Syngenta en Europa, Alexandra Brand. En la provincia cuentan con centros en El Ejido, oficinas en Almería y un almacén de semillas en La Mojonera.



TALLERES ACIEN

Bulevar, 415
El Ejido
Telf. 950 48 29 26

pasquali

SERVICIO TÉCNICO ESPECIALIZADO EN MAQUINARIA AGRICOLA

ORION



EOS



SIENA



DESDE
11.770
Euros

48 años ofreciendo
las marcas líderes del campo



MENOS LECHUGA ICEBERG EN ESTAS NAVIDADES

El sector se enfrenta a un descenso generalizado en la producción de lechuga iceberg, ocasionado por una menor producción y por calibres con menor peso. El frío y el viento de

las dos últimas semanas, sumados al adelanto de las plantaciones del mes de enero, suponen producciones de calibres con menor volumen y peso, según asociaciones murcianas.

TRABATO
& CAMPO

Coordinador venta de pimientos: La empresa Vilmorin Ibérica S.A. ubicada en Retamar busca ingeniero técnico con experiencia en la venta de pimientos. Con vocación comercial y espíritu de equipo. Más información en www.infojobs.net

Comercial de exportación: Una importante empresa del sector hortofrutícola almeriense, precisa incorporar un/a Comercial de Exportación su centro de trabajo en Níjar. Su misión será contactar y negociar con la cartera de clientes el mejor precio para el género del centro, impulsar y gestionar nuevas ventas o reclamar los pagos entre otras actividades. Más información en www.aresconsultores.com

Delegado comercial: Sería para trabajar en el Magreb (en África) en una empresa cuya actividad se centra en la fabricación y comercialización de sistemas de riego localizado (goteo y aspersión). La empresa ofrece desarrollo y formación continua en los distintos productos y soluciones de riego, así como en sus aplicaciones en los diferentes cultivos. Sueldo entre 27.000 y 36.000 euros al año. Más datos en www.aresconsultores.com

ESPECIAL VINTAGRO



AGRUPAEJIDO, SOLIDEZ Y EXPERIENCIA

Agrupaejido es, sin duda, uno de los gigantes del sector hortofrutícola de la provincia de Almería. El primer exportador de la provincia está a punto de cumplir 40 años y lo hará siendo un referente internacional con su modelo de trabajo, al que ya se acercan países como México, que demanda saber más sobre la forma de funcionar de Agrupaejido para implementar también estas estructuras de trabajo. Además, este aniversario llegará con el ambicioso Plan 2020 de Modernización y actualización que la empresa quiere ejecutar. Un paso más para seguir ofreciendo lo mejor.

AYUDAS A TODA LA PRODUCCIÓN ECOLÓGICA

En concreto la Junta de Andalucía anuncia que pretende ayudar a aquellos productores ecológicos que no reciben ningún tipo de subvención. El objetivo es paliar a los sectores que se han quedado con un bajo

índice de cobertura de las ayudas a la producción ecológica de la última convocatoria. "Se hará con la mayor urgencia", ha anunciado Carmen Ortiz, consejera de Agricultura.



GRUPO LARA CASTAÑEDA

El Pincho

Tel.: +34 950 581 468
www.laracastaneda.es

Más de 25 años preocupados
de ofrecer sólo lo mejor



SABÍAS QUE...?

0,000011 ES LA PROBABILIDAD DE QUE TE TOQUE EL GORDO

No queremos desilusionarte porque esa posibilidad existe. Cada número tiene una probabilidad del 15,69% de tener premio. Si descartamos los reintegros, la probabilidad se reduce al 5,68% y si lo que nos interesa es el 'Gordo', la probabilidad es de 0,000011.



EN GAMBIA VOTAN CON CANICAS

Este curioso proceso fue desarrollado hace seis décadas. A cada votante censado se le facilita una canica que coloca en un tambor que sirve de urna para votar por su candidato. Cuando finaliza la votación, se vacían los tambores y las bolitas son colocadas en bandeja, lo que permite un conteo rápido de votos.



EL SHEFFIELD ES EL CLUB DE FÚTBOL MÁS ANTIGUO

El equipo de fútbol más viejo del mundo es semiprofesional y juega en la octava división inglesa. Se trata del Sheffield FC, fundado en 1857 por dos universitarios aficionados a este juego. Nathaniel Creswick y William Prest hicieron historia sin saberlo.



APARECE UNA ISLA DE PIEDRA PÓMEZ

La fuerza aérea neozelandesa ha descubierto una especie de balsa formada por toneladas de piedra pómez flotando en el océano, entre Nueva Zelanda y Fiji. Tiene decenas de kilómetros aunque su grosor es muy escaso.



PIERDES UNA 'TACITA' DE SANGRE CON LA REGLA

La cantidad de flujo menstrual varía de una mujer a otra, no hay dos periodos iguales. Lo habitual es que se pierdan unos 100 mililitros de regla, un volumen que equivale a una tacita de café.



ESPAÑA ES EL PAÍS CON MÁS 'SMARTPHONES'

El 92 por ciento de los españoles tiene por lo menos un 'smartphone', lo que nos coloca, junto a Singapur a la cabeza mundial en la implantación de estos dispositivos.



LOS VIERNES SON LOS DÍAS QUE MÁS PASAMOS EN REDES SOCIALES

Lo asegura un estudio realizado por la empresa Buddy Media que indica que los jueves y viernes el uso de Facebook, Twitter, Pinterest u otras es un 18% más elevado que el resto de la semana. Además, los viernes hay más usuarios conectados a Twitter.



Lugarin
Centro de Educación Infantil Bilingüe

Próxima apertura
Curso 2016-2017
(El Ejido)

Para más información:
Tel. 606 567 776
lugarincentroinfantil@gmail.com
www.lugarin.com



eu⁺ona

INTERNET

AQUÍ

Y AHORA

**PRUÉBALO
HOY, ES
GRATIS**

**Internet de alta
velocidad, sin límites**

Por sólo

25,00
€/mes

**Cuota de alta
Antes Ahora**

~~60€~~ **15€**

**PARA CONTRATACIONES
HASTA EL 15/01/2017**

tucasa4g.com

CONEXIÓN

REAL

PARA UN

MUNDO REAL

Konecting
900 264 243

Distribuidores oficiales en El Ejido:
Sonimag Telecomunicaciones. C/ Pámpano, 16
Movilmanía. C/ Cervantes, 146
Phone Up. C/ La Iglesia, 36
Monsterphone. Centro Comercial COPO, local 6

 **DISTRIBUIDOR
AUTORIZADO**
eu⁺ona

PERSONAJES CON HISTORIA



Antonia Ferrer

Nació en Granada el 16 de noviembre de 1947. Cuando tenía 4 años, su familia se trasladó a Badalona, lugar donde creció y vivió hasta que en el año 1980, junto a su marido, decidieron empezar una vida nueva en El Ejido. Desde entonces vive en el municipio, donde dirige Solisplant, una de las empresas de plantas ornamentales más importantes de la provincia

La vida de Antonia Ferrer siempre ha estado ligada al trabajo. Esfuerzo, constancia y superación son sinónimos de su trayectoria profesional. Una mujer que todo lo que ha conseguido ha sido gracias a su dedicación. Hace nueve años, tuvo que afrontar una de las situaciones más difíciles de su vida: la pérdida de su marido, que la obligó a coger las riendas de su empresa sola. Un giro inesperado que tuvo que afrontar con fuerza, para seguir, desde entonces, levantándose cada mañana para llegar la primera a su negocio, Solisplant. Una empresa que levantó junto a su marido y que, a día de hoy, es todo un referente de la provincia en el sector de las plantas ornamentales.

Pertenece a una familia de cinco hermanos. Sus padres tenían un pequeño negocio familiar en el que Antonia, desde que tenía 12 años, siempre ha ayudado. Y es que ya desde bien pequeña le encantaba trabajar y estar de cara al público. Cuando tenía 16 años conoció a Juan Solís, con quien se casó cuando cumplió los 20 años. Durante sus primeros años de matrimonio se dedicaba a coser desde su casa para otras empresas. Bordaba con lana y hacía ropa de bebé y arreglos desde su casa. Y es que, tal y como ella dice, "no me podía estar quieta, siempre he sido una mujer de trabajar". Hasta el punto de que la noche que tuvo a su segundo hijo, antes de irse al hospital, tuvo que terminar unos arreglos que tenía pendientes.

En Barcelona nacieron sus dos hijos, Jordi y Juan Manuel, y fue allí donde, gracias a su instinto empresarial y al apoyo de su marido, se fijó en un puesto que había libre en la plaza de abastos para alquilarlo y montar una frutería. Al principio empezó con la ayuda de su marido, y más tarde, el negocio empezó a funcionar tan bien que contrató a cinco personas. Y es que la clave de su éxito se encuentra en el trabajo duro. Por aquel entonces, Antonia abría la frutería a las cinco de la mañana y se pasaba todo el día sin parar de trabajar. Además, los fines de semana iban ellos mismos hasta Lérida a cortar la fruta que, posteriormente, vendían durante la semana.

Hace 35 años, su marido le planteó



la posibilidad de trasladarse a El Ejido a vivir, en busca de una vida más tranquila. Así que en un principio vinieron de vacaciones y más tarde, decidieron embarcarse en una aventura que cambiaría sus vidas. Cuando llegaron, su marido empezó a trabajar pintando fachadas, hasta que más tarde compró un invernadero. Mientras tanto ella comenzó a trabajar en la cooperativa Domar, donde estuvo 4 años y conoció el mundo de la agricultura. Más tarde, pasó a la cooperativa San Isidro, donde trabajó durante cuatro campañas, mientras ayudaba a su marido en el invernadero por las tardes. Con el paso del tiempo, su marido, a quien Antonia define como "un hombre muy inteligente para los negocios", se centró en las plantas y comenzó plantando rosales. Ahí fue cuando Antonia se fue a trabajar con él. El volumen del negocio empezó a crecer a pasos agigantados, así que sus dos hijos, también se unieron al negocio familiar. Ahí se sitúa el nacimiento de Solisplant (empresa que lleva el apellido de su marido). Empezaron a prosperar y tuvieron que adquirir más terrenos para sus plantas.

Sin embargo, a los dos años de aquello, la vida le mostró a Antonia su lado más cruel, cuando su marido enfermó. Ella lo dejó todo para dedicarse a él, a

cuidarlo y a acompañarlo hasta que falleció hace nueve años. Una situación muy difícil de afrontar, ya que, a pesar de que ha contado con el apoyo de sus hijos, "después de haber estado toda la vida juntos, codo con codo trabajando, me vi sola", así que tuvo que sacar fuerzas para continuar con su vida y seguir trabajando en el proyecto que habían levantando juntos.

El slogan de su empresa es "Creciendo con fuerza" pero es que así ha sido su vida. Llegaron a El Ejido hace 35 años y a día de hoy, Antonia cuenta con una de las empresas más importantes de toda la provincia en el tema ornamental y que además ha sabido consolidar en los mercados más exigentes del continente europeo. Todo lo que han conseguido es resultado de "mucho sacrificio". Pero es que tal y como reconoce, "mi lema es trabajar, así soy feliz".

Una mujer que cogió, en las peores circunstancias, hace nueve años, las riendas de la empresa que había formado junto a su marido, y que a día de hoy, sigue abriendo cada lunes a las 6:30 de la mañana.



Juan Solís y Antonia, en 1968.



Antonia en el semillero Solisplant.



Ángel, Juan, Antonia y María. Año 1967.



Emilia, Diocleciano, Pepe, Trini, Jorge, Antonia y Pedro en 1984.

TENDENCIAS



La 'Flirty tendencia'

El mes de diciembre es el mes de las citas navideñas y, como misión, conseguir el estilismo perfecto. Hoy os doy las claves con dos de mis looks favoritos para brillar estas fiestas. Cuando tengo veladas de este tipo suelo recurrir a la firma Panambi, siempre tiene lo que busco para cada ocasión sin caer en la monotonía, con prendas que forman mi fondo de armario y otras más divertidas. Así compenso

mi vestuario para dotarlo de mil posibilidades. Aquí podéis ver una muestra de ello, pero si queréis más detalles sobre el 'Dress Code' navideño podéis visitar mi blog flirtybag.com donde encontraréis toda la información que yo os puedo dar. ¡Feliz Navidad y que todos vuestros deseos se cumplan con creces!

ROCÍO FORTE



Si apuestas por una noche sencilla, en tonos negros, llamarás la atención pero complementa con toques 'gold' como pulseras, collares, pendientes o zapatos.



Y si quieres algo más cool, apuesta por el color, dale al mostaza y serás la reina de la noche. Cierra el look con un detalle en pelo para aportarle un toque "glam" al estilo.



MEDIAS FANTASÍA, APUESTA SIN MIEDOS

Primero revitalizó el furor por los zapatos y ahora Sarah Jessica Parker lo hará, seguro, con las medias fantasía, porque se están convirtiendo en su elemento más común de sus últimos modelos. Arriesga sin miedos, con colores y detalles que aporten a tu look un toque diferente. Si a ella le funciona, ¿por qué a ti no?

ALJOGA
CONSTRUCCIONES Y PROMOCIONES

Aljoga Construcciones y Promociones
traslada su oficina al Edificio Sichen



Paseo Pedro Ponce 121 Of. 18 - El Ejido
www.aljoga.com - info@aljoga.com
T. 950 482 003

Carrefour



Almerimar

Del 9 de noviembre al 24 de diciembre



Me lo pido  24 meses

Peluche
Superhéroe
Patrulla Ganina

6 modelos para coleccionar
20 cm

Solo en Carrefour

9,90€
La unidad

Navidea

CON LOS
JUGUETES
QUE COBRAN VIDA

Feliz Navidad



EL PRIMER FOLLETO DE JUGUETES CON
REALIDAD AUMENTADA!



Carrefour.es
Tu compra online

#navidear



LITTLE PARK, EL PARAÍSO DE LOS MÁS PEQUEÑOS

Hasta el próximo 8 de enero, los más pequeños de la casa podrán disfrutar del Parque Infantil Little Park, situado en la Plaza Mayor de El Ejido. Este lugar se ha convertido en el epicentro de la actividad infantil. Con 15 atracciones y multitud de eventos temáticos, se configura, un año más, como una de las propuestas lúdicas de referencia en la provincia en estas fechas. El horario del parque es de sábados, domingos, festivos y vacaciones escolares de 11:00 horas a 14:00 y de 16:00 a 21:00 horas. Los días laborables de 16:00 a 21:00 y el 24 y el 31 de diciembre, de 11:00 a 14:00 horas.



RECOGIDA DE ALIMENTOS EN LA PLAZA MAYOR

El Ayuntamiento de El Ejido y el Parque Infantil Little Park se han unido, por segundo año consecutivo, para organizar una nueva 'Campaña de Recogida de Alimentos no Perecederos' con la que se pretende llegar a los hogares de las personas que más lo precisan en una fecha tan señalada como es la Navidad. Los días 19 y 20 de diciembre, la

Plaza Mayor se convertirá en un espacio en el que los ejidenses podrán participar en una buena causa, realizando sus aportaciones de alimentos como legumbres, pastas, aceite, leche o alimentos infantiles, entre otros, que más tarde se entregarán a Cáritas Diocesana y a la Asociación Pro Comedor Social de El Ejido, que serán los encargados de distribuir los productos recaudados entre quienes más lo demandan.



EXPOSICIÓN COLECTIVA EN 'DALL VILLA ART'

El 16 de diciembre, a partir de las 20 horas, en la galería de arte 'Dall Villa Art' tendrá lugar la inauguración de una exposición colectiva de los profesores de la escuela de arte. Una muestra que engloba técnicas que van desde acuarela, grabados, óleo y técnicas de papel. Se trata de una muestra que se podrá visitar hasta el próximo 31 de enero y que engloba obras muy interesantes.

MERCADILLOS NAVIDEÑOS

En total serán tres los que se instalen durante estas fiestas en la Plaza Mayor. El primero será del 16 al 18 de diciembre y se podrán adquirir productos relacionados con la alimentación, marroquinería y artesanía. Es una actividad que pretende acercar lo mejor de la cultura de la Alpujarra, convirtiendo la Plaza Mayor en un gran escaparate de tradición gastronómica y artesana alpujarreña.

conéctate

MONTAJES ELÉCTRICOS
AUTOMATIZACIONES
CCTV
DOMÓTICA

www.electrosistemas.es

C/ Descubrimiento, 4 • Locales 4 y 5
04700 Sto. Domingo • EL EJIDO • Almería
Tel. y Fax 950 48 77 53
e-mail:comercial@electrosistemas.es

CABALGATA DE REYES

El día 5 de enero, los Reyes Magos llegarán a El Ejido con la tradicional cabalgata que se desarrollará por las calles del municipio. Este año, volverá a ser la actividad estrella, ya que, cabe destacar que ganará en efectos y animación y contará con la implicación de más de 1.000 personas que participarán en los seis pasacalles de gran formato previstos en el desfile, entre ellos uno con animales, incrementará el número de carrozas en cuatro más y se repartirá, por primera vez, carbón dulce. Otra



novedad importante es que abrirá la Cabalgata una delegación y una carroza de Correos, entidad con la que se ha firmado un convenio, que va a visualizar esta importante tarea que tiene de hacer entrega de las cartas de los pequeños ejidenses sus majestades de Oriente.

BELÉN MUNICIPAL

Ya puede visitarse el Belén Monumental de El Ejido, instalado en el patio de luces del Ayuntamiento. Este año incorpora importantes novedades relacionadas con la iluminación, el sonido y el espacio. Además, se ha ampliado el perímetro del mismo con 40 metros más que facilitan al visitante su visita, al tiempo que permiten una mejor visualización de esta recreación napolitana. Se trata de un Belén de estilo Napolitano, integrado por unas 500 figuritas, algunas de ellas de hasta 22



cm, repartidas en 120 metros cuadrados en un espacio de exposición de más de 250 metros. Este año se suman 10 cabezas robotizadas y móviles de iluminación que vendrán a realzar los efectos sonoros y especiales para otorgar mayor credibilidad a la historia.

MEMORIAS DE INFRAMUNDO

'LA OVEJA SAMURAI'

Por Fran Fernández

No sé si es la falta de tiempo o la fiebre por las nuevas tecnologías, pero está claro que cada vez leemos menos. Por eso y para que no nos estrellamos en ambiciosos textos en blanco y negro, les recomendamos algunos cómics o novelas gráficas que no tienen complejos en cuanto a su calificación como obra literaria y que sin duda suponen una lectura rápida y entretenida. Aunque abordaremos títulos imprescindibles, arrancamos esta sección con vocación local. Sin duda, un buen comienzo el viaje iniciático de La Oveja Samurái, humor gamberrero y disparatado, con unos animales antropomórficos de motivaciones muy diferentes a las de la fauna habitual de los dibujos animados. En estas viñetas, el ejidense Fran Carmona, da vida a la imaginación desbordada de otro viejo conocido del Poniente, el guionista Santiago Girón. 152 páginas de lectura amena y puro entretenimiento que abre paso a 'katanazos' al inminente segundo libro.



AGENDA

17 de diciembre - Sábado. Asociación Cultural Francisco Velarde. Festival de Navidad. Auditorio. 21 horas. Entrada libre hasta completar aforo

17 de diciembre - Sábado. Escuela de Música Sonata. Concierto de Navidad Auditorio sala B. 18 horas. Entrada a beneficio de la Escuela de Música Sonata. 3 €

17 de diciembre - Sábado. Asociación Cultural de Ballet Impresión. Fiesta Navideña. Teatro Municipal. Desde las 10 horas

21 de diciembre - Miércoles. Festival Navidad. Conservatorio Profesional de Música de El Ejido Auditorio de El Ejido. Hora por determinar

28 de diciembre - Jueves. Clan TV- El Festival. "Ven a mi cumple". Musical con los personajes de la televisión. Auditorio de El Ejido. 16:30 y 19 horas. Entrada: 20 y 16 €. Promotor privado

4 de enero - Miércoles. Concierto de Reyes. Banda Sinfónica de El Ejido Auditorio de El Ejido. 21 horas.

LABORATORIO DE ANÁLISIS CLÍNICOS

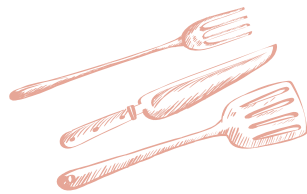
San Marcos

47 años en El Ejido

- 45 años de experiencia
- Tecnología punta
- Control de calidad permanente
- Análisis de agua de piscinas
- Rápida respuesta de resultados
- Urgencias y domicilios

Les desea una Feliz Navidad

Ldo. Marcos Martín Fernández. Especialista en Análisis Clínicos. Bulevar, 119 (junto Comisaría). Telfs. 950 48 02 11 - 950 48 03 14. El Ejido



Nutrición

ALIMENTOS PARA COMBATIR EL FRÍO

Sopas y caldos. Son perfectos para los días fríos porque se consumen muy calientes y nos ayudan a estar bien hidratados. Lo ideal es prepararlos en casa con verduras, pescado o carne de ave.

Legumbres. Otro plato de cuchara infalible. Son muy bajas en grasa (por sí solas, otra cosa es cocinarlas con tocinos y embutidos) y ricas en fibra, proteínas y minerales.

Pescado azul. Su aceite esencial Omega 3 es un buen aliado contra el frío y lo encontrarás en abundancia en sardinas, atún, salmón, caballa...

Fruta. Las de temporada, con la naranja como estrella principal, son ricas en vitaminas y en antioxidantes.

Jengibre. Si los niños son propensos a las infecciones de garganta, ofréceselo, ya que tiene propiedades expectorantes.

Ajo. Actúa como antibiótico natural gracias a la alicina, sustancia muy presente en este alimento.



LECHE ENTERA PARA LOS NIÑOS

Los niños que beben leche entera son más delgados y tienen niveles más altos de vitamina D que los que beben leche baja en grasa o desnatada. Así se desprende de un estudio publicado recientemente en EEUU. Unas conclusiones que difieren de otros organismos estadounidenses que recomiendan dos porciones de leche baja en grasa para niños mayores de dos años con el objetivo de reducir el riesgo de obesidad infantil.



EL KALE, LA VERDURA VERDE DE MODA

Es la berza de toda la vida, aunque parece que ahora su nombre atrae más. El kale es muy nutritivo, tanto que contiene, por ejemplo, más hierro que la carne de vacuna y más calcio que la leche de vaca. También contiene fibra, ácido fólico, magnesio, fósforo, potasio, cobre, tiamina, vitaminas A, C, K y B6. Y a esto hay que añadir su escaso aporte calórico y sus propiedades antioxidantes. Sin duda, una maravilla de alimento.

FRUTOS SECOS PARA REDUCIR EL RIESGO DE CÁNCER

Un simple puñado de frutos secos, un sencillo gesto que nos puede ayudar a reducir el riesgo de padecer cáncer. Comer unos 20 gramos diarios de frutos secos sería suficiente. Así lo afirma un análisis desarrollado por el Colegio Imperial de Londres, que ha concluido que las nueces, avellanas, pistachos y cacahuets aportan grandes beneficios.



LIROLA A.C.C.
SERVICIO DE RECOGIDA DE RESIDUOS URBANOS

La Basura de Hoy, el Futuro de Mañana.
El 90% de los Residuos pueden ser reciclados. Que se pueda, depende de todos. Depende de ti.

Hay un color para cada tipo de Residuo. Colores llenos de vida.

Vidrio Cartón Envase Ligero

De la Renta Consultores

Ya está aquí...!!!

Feliz Navidad



C/ Murgis, 32 - Telf. 950 48 82 74

Negocios con solera



Un día en el Persa,

AMANECÍA UN DÍA CUALQUIERA EN UN MUNICIPIO DEL SUR DE ESPAÑA. EL EJIDO DESPERTABA, BAJO UN SOL PRIMAVERAL, EL 6 DE ABRIL DE 1968. ERA SÁBADO Y, A PRIMERA HORA DE LA MAÑANA, YA OLÍA A CAFÉ Y TOSTADAS EN LA CALLE PRINCIPAL DEL MUNICIPIO.



En la antigua carretera de Málaga, a las 8 de la mañana, puntual como cada día, abría sus puertas el bar del Hotel Persa. Un establecimiento que había sido construido seis años antes, en agosto de 1962, coincidiendo con la feria de Almería, por Gracián Peralta Rubí y María Sánchez Linares. Un matrimonio dedicado a la agricultura y que, como tenían el terreno en propiedad, decidieron construir un bloque de pisos para sus ocho hijos. No obstante, por recomendación de su yerno, Eleuterio, cambiaron de idea y decidieron apostar por construir un complejo de unos 2000 metros cuadrados repartidos entre una zona de habitaciones, un restaurante, un bar y una terraza. El proyecto fue realizado por el arquitecto Antonio Góngora Galera y su construcción, de la que se hizo cargo Paco Mateo,

comenzó en el año 1959. Aquel fue el primer hotel de la zona y sus dueños lo bautizaron con la primera sílaba de sus apellidos, Peralta - Sánchez. Así nació el hotel Persa.

Su distribución era sencilla, una planta baja, donde se encontraba la recepción, en la que trabajaba Gracián Peralta y Antonio Mira, y que contaba con una centralita telefónica. Una pequeña salita de estar con un tresillo. Un restaurante, al que se accedía

desde la recepción, que desde el año 1968 hasta el año 1974 fue gestionado por Manuel Roldán y su mujer Esther Bernal, una terraza y un bar de 200 metros cuadrados. En la primera planta, las 15 habitaciones de las que constaba el hotel, se distribuían alrededor de un patio de luces de forma cuadrada. En total eran 22 camas, repartidas en 7 habitaciones dobles (con vistas a la carretera principal) y ocho sencillas. Igualmente en la



Recorte de La Voz de Almería de 1963.



Año 1968. Bar del Hotel Persa. Eleuterio Aguilera, Salvador Ruíz y un taxista.



Antonio Mira en la recepción del hotel Persa.

primera planta se disponían dos baños completos que eran compartidos por los clientes. Muebles de madera y cortinas estampadas en tonos pastel vestían aquellas habitaciones que, durante la existencia del hotel, dieron cobijo a muchos trabajadores de Murcia que venían a trabajar en la uva, a profesores, como Pedro Ponce, que llegaban a El Ejido y vivían allí hasta que encontraban una casa, a visitantes ocasionales de la zona y a reconocidas caras del mundo del toreo y del espectáculo, como Juanito Valderrama, Antonio Molina, el Dúo Dinámico o Manolo Escobar, que llegaban al municipio para actuar en la terraza del cine Valencia.

A pesar de ser sábado, El Ejido ya se forjaba como un pueblo de gente trabajadora y a primera hora de la mañana, autóctonos y personas que venían de fuera, se daban cita en el 'Persa' para tomarse el primer café del día. Los únicos que

faltaban los sábados eran los trabajadores del banco Hispano Americano, que de lunes a viernes, eran los primeros clientes que acudían a desayunar al bar.

Salvador Ruíz, que en el año 63 empezó a trabajar de camarero y en el 64 lo

alquiló durante los 9 años siguientes, por el precio de 6.000 pesetas al mes, abría las puertas de su negocio aquel sábado, uniformado como todos los días, por un traje que realizaba el sastre Eleuterio formado por un pantalón negro, una camisa blanca y una americana blanca. El bar comenzaba a recibir la visita de los vecinos que se sentaban en el salón frente a la barra de 22 metros de mármol blanco, negro y rojo, con rayas verticales. Tomarse un café en la barra costaba 2,5 pesetas, pero había quien elegía desayunar en una de las 30 mesas cuadradas con sus sillas de colores, que se repartían por el salón, donde costaba 3 pesetas.



Suministros Industriales
Martínez, s.l.
Desde 1978 junto a nuestro campo

DISTRIBUIDOR:

KÄRCHER **AUSA** **HONDA**
POWER EQUIPMENT

HIDROLIMPIADORAS - CARRETILLAS - MOTOAZADAS

EL EJIDO • Telfs. 950 60 66 66 - 60 64 62 • Fax 950 60 64 63
ALMERÍA • Telf. 950 22 57 66 • Fax 950 22 68 02
ANTAS • Telf. 950 39 12 19 • Fax 950 39 16 54
EL EJIDO - NUEVO SERVICIO TÉCNICO Y ALMACÉN • Telf/fax: 950 48 08 88





Gracian Peralta y María Sánchez, fundadores del hotel.



Manuel Roldán y Esther Bernal, regentaron el restaurante hasta el 74.

Los clientes del hotel también se daban cita allí, ya que el restaurante solo servía la comida y la cena, así que por un desayuno completo formado por un café o un chocolate y una tostada mixta pagaban 12 pesetas.

Como cada día, aquel sábado, Antonio Góngora Zamora, uno de los clientes habituales, pasó a tomarse su 'boticario', o lo que es lo mismo, un café solo con hielo, que fue apodado así porque era lo que siempre pedía José Alférez, uno de los primeros farmacéuticos del municipio y que tampoco faltaba ni un día al 'Persa'.

Durante diez años, el establecimiento funcionó sin descanso, abría de lunes a lunes, y desde primera hora, los camareros que trabajaban en el bar estaban preparados para recibir a un gran número

de clientes. Sin embargo, aquel sábado era diferente, porque se esperaba mayor afluencia, aún si cabe, que un día normal. José Hidalgo, Ramón Gallardo, Juan Ruiz Ación, Pepe Molina, Andrés Palomar y Julio Gutiérrez, han sido, entre otros, los camareros que han atendido detrás de la barra del Persa.

El olor del café y de las tostadas se iba desvanecien-

do a lo largo de la mañana y se mezclaba con el olor de la plancha recién encendida que provenía de la cocina. Olores y sabores que atraían a visitantes que acudían desde la capital para comer una de las tapas estrellas que Amalia Ruiz, hermana de Salvador, preparaba. A partir de las 12 de la mañana ya se empezaban a servir los primeros aperitivos, acompañados

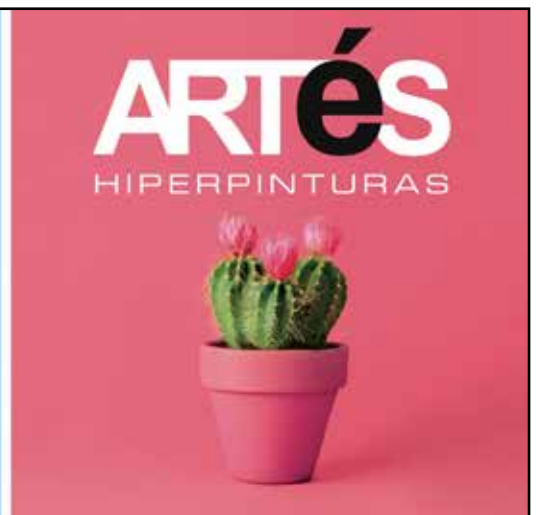
por una copa de vino de la Alpujarra, que costaba 1 peseta. Todo tipo de pescado, que compraban en el puesto que Vicente Escobar tenía en la plaza, pasaba por la plancha, aunque lo más demandado eran los calamares y la jibia.

Fuera de la plancha, la 'fritadilla' era otra de las tapas que atraía a muchos visitantes que se desplazaban desde fuera del municipio para deleitarse con uno de estos platos que solían acompañar por un botellín de cerveza San Miguel o Estrella Levante.

Después de la comida, se volvía a encender la cafetera y durante toda la tarde, las mesas del bar eran el escenario donde los clientes pasaban las horas echando su partida de dominó o tute. Normalmente, quien perdía tenía que pagar la ronda de cafés. Y era tanta la afluencia de gente, que



Año 72. Terraza del Persa. Esther, Manolo, Sonia, María José, Encarna, Angeles, Amalia y amigos.



aquel sábado, al igual que otros, se llegaron a servir unos 3.000 cafés.

Aquel 6 de abril, como cada día, Esther Bernal y Manuel Roldán abrían el restaurante por la mañana para preparar la comida para servir a los huéspedes al mediodía. Durante los primeros años, este matrimonio vivía en una de las habitaciones del hotel, hasta que en el año 1970 se fueron a vivir a una casa a Santo Domingo y se desplazaban diariamente hasta el Persa en una moto. Gestionaron el restaurante hasta el año 74 y durante toda esa época ofrecían comida a la carta y menú, que costaba 75 pesetas y estaba formado por un primer plato, un segundo, postre y bebida. El restaurante, formado por mesas cuadradas y sillas de madera, siempre estaba lleno, pero es que era la tónica habitual del hotel que normalmente tenía el cartel de completo (un motivo por el que siempre estaban en contacto con un hostel de Adra para desplazar a sus clientes hasta allí o vice-versa).

Aquel sábado, Esther y Manolo, cerraron, como cualquier otro día, después de comer y volvían a abrir a media tarde para servir las cenas.

El día iba avanzando y mientras tanto, en recep-



Andrés Palomar, Ramón Gallardo (dentro de la barra), Pepe Zamora y Miguel Gallardo.



Salvador Cañabate en la entrada del bar.

ción, además de acomodar a nuevos clientes, se dedicaban a gestionar, en la centralita, las llamadas que tanto clientes del hotel como ciudadanos que se acercaban hasta el Persa realizaban.

Eran las siete de la tarde de aquel sábado, 6 de abril, y la plancha volvía a encenderse, en esta ocasión para comenzar con las primeras tapas de la

noche. A las 9, el bar ya estaba lleno, como cualquier otro día, sin embargo, esa noche todos los clientes fueron con una razón especial. Y es que en la televisión Sylvania de 27 pulgadas que había en el bar, se proyectaba el festival de Eurovisión, celebrado en la capital de Reino Unido. Un acontecimiento que reunió en el bar a un gran número de vecinos y que convirtió

aquella fecha en una de las grandes noches de la historia del Persa. Massiel se alzó con el galardón de triunfadora con su 'La La La', a la vez que ese mismo día se disputaba el partido entre Inglaterra y España, que finalizó con victoria inglesa por la mínima, en el minuto 84 gracias a un gol de Charlton.

El horario de cierre del bar era a las dos de la mañana, pero como todas las noches, una vez que se desalojó, Salvador Ruiz comenzaba con su otro trabajo de mantenerlo todo a punto para el día siguiente. Llenó barreños con agua y lejía para limpiar bien todos los utensilios, al tiempo que iba rellenando las cámaras frigoríficas. Y otro día más, sobre las 4 de la mañana, con el bar reluciente, cerraba sus puertas y se iba a descansar hasta el otro día en el que comenzaba una nueva aventura.

Así, a grandes rasgos, el hotel Persa vivió toda su existencia hasta el año 73, en el que se vendió a Martín Belmonte y más tarde a un grupo de empresarios de la capital. No obstante, en el año 74 fue cuando este negocio se alquiló a un grupo de ciudadanos de El Ejido que querían montar una sede social, que más tarde sería el Círculo Cultural y Recreativo.

El hotel Persa estuvo

hortosabor
MEDITERRANEO
C/ leonardo da vinci nº 1-4º1
El Ejido - Almería
Telf.: 0034 950 573 009
www.hortosabor.es

Calidad y Sabor

Joyería Lázaro
C/ Miguel Ángel, 31 - Telf. 950 572 716 - El Ejido

Taller de joyería propio
Outlet permanente en relojería de primeras marcas

Te presentamos la
Colección Marea

abierto unos 12 años. Y durante todo su recorrido ha visto la ida y venida de muchos ciudadanos de fuera que venían a trabajar y otros para quedarse. Aco-
gió, durante un tiempo, a los americanos que llegaron hasta nuestro municipio para hacer sus maniobras militares. Fue el lugar donde en verano muchos ejidenses eligieron celebrar su boda en la gran terraza que tenía y, por supuesto, fue el escenario social y cultural donde se desarro-

llaron las fiestas patronales ejidenses. Una fiestas para las que el número de camareros del bar multiplicaban, ya que Salvador tenía que contratar a personal del bar Colón de Almería, al igual que tenía que ampliar el mobiliario y alquilaba 50 mesas y 200 sillas.

Toda una institución que vivió en primera persona la transformación de un municipio que comenzaba a dar los primeros pasos para convertirse en una ciudad próspera.



Enrique Baena, Carmita Pérez, Pepe Alférez, Carmen Caro y Salvador Ruíz, al fondo.



Comida de amigos.



Boda de Salvador y Encarna, celebrada en la terraza del Persa. En la imagen: Lucía Mira, María y Lola López, Encarna, Agustina Peralta y Mari Paqui Peralta,



Andrés Palomares y Bernardo Peralta. Año 1964.



Paquita y Josefa Magro, ayudantes del hotel.



Día de la banderita en el hotel. 1964. Sole, Isabel, Encarna, Trina, María, Encarni, Sole, María, Mari Loli, Araceli, Charito, Margarita, Paquita, Lola...



Antonio (camarero) y Emilio Roldán.



Sonia y Encarna Peralta.



Pepe Molina y Juan Ruíz, camareros.



LUPION

CENTRO DENTAL

LOS MEJORES PROFESIONALES A TU DISPOSICIÓN



D. Manuel Lupión Redondo
ODONTOLOGO
- PERIODONCIA
- IMPLANTES
- CIRUGIA ORAL



Dña. Barbara Vidal Alarcón
ENDODONCIA Y TERAPÉUTICA



D. Santiago Ordóñez Becerra
ORTODONCIA Y ODONTOPEDIATRÍA



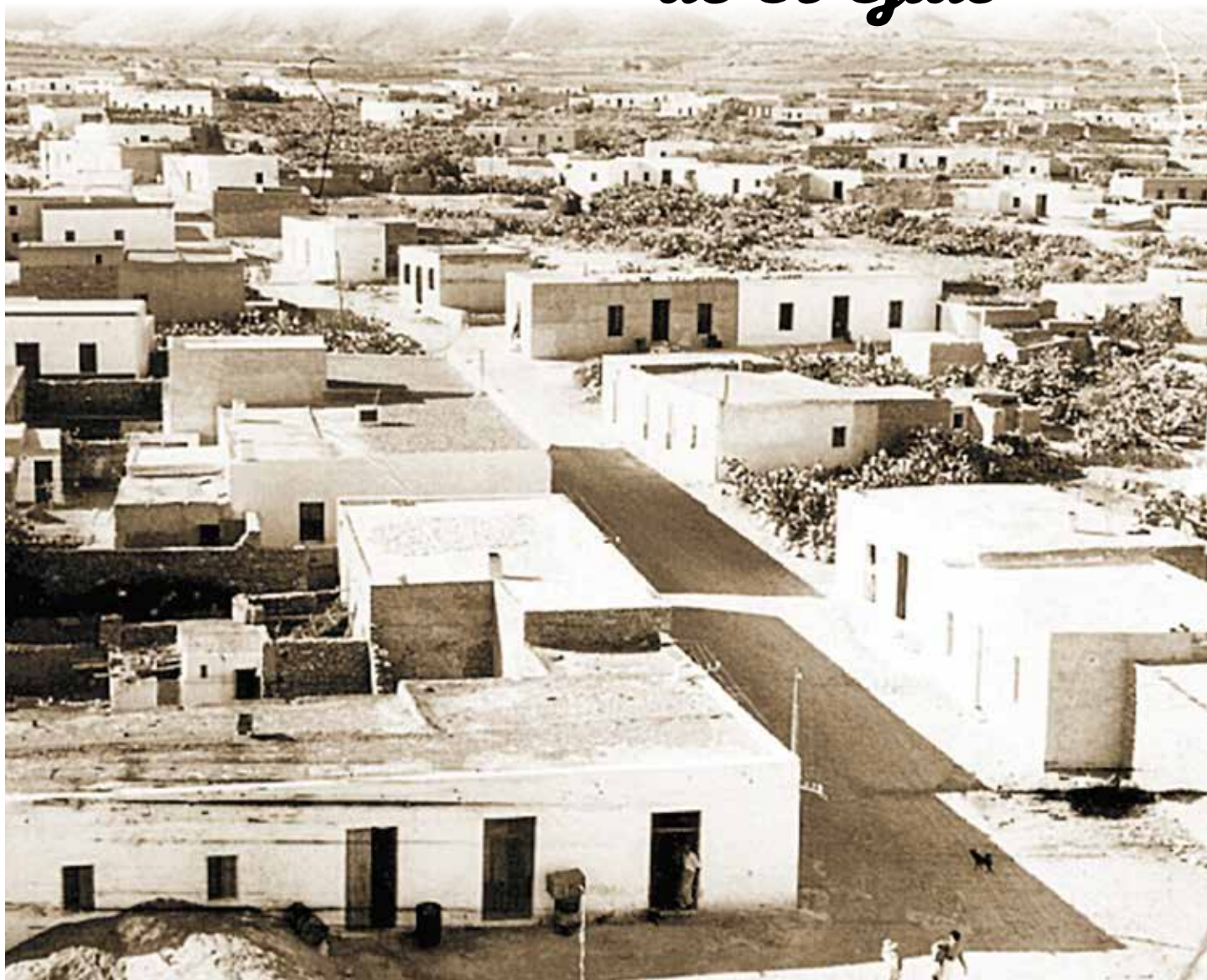
Dña. Mª Carmen Milla Peñalver
ORTODONCIA

www.centrodentallupion.es
info@centrodentallupion.es

Aguadulce
Av. Juan de Austria, 156 Bajo
t.950 34 04 06

El Ejido
C/ Río Júcar, 27_1ºB
t.950 57 30 31
f.950 57 07 53
m.620 90 22 10

PANORÁMICAS *de El Ejido*



LA CARRERA SAN ISIDRO

Cortijos y cercas con pencas. Es lo que más llama la atención de esta imagen de los 60. Desde la que hoy en día es la plaza de la Constitución, nos encontramos en primer plano la casa que ahora está el estanco de Juan Cantón, a la derecha, la de los Perrindanes, Malapaga, Antonio Fornieles, Serafín Palmero, Campoy, Antonio Alférez, Paules... y a la izquierda, las casas de Tesi Sánchez, José el Relojero, los Escobares, Gabriel Villegas, los Gómez...



GRUPO

DELLAGO

TRANSPORTES NACIONALES E INTERNACIONALES

Tifs. 657 90 59 10 / 09 - Fax 950 88 10 15 - El Ejido

C/ Leonardo da Vinci. Edif. CIM - 1ª Planta Ofic. 5 - Email: dellago4@hotmail.es



EL SOLAR DE LOS LOBERO

Años 80. En el solar de los Lobero, dónde ahora se encuentra la Plaza Mayor. Día de mercadillo con los puestos en la calle Cervantes. Quedan los restos de las casas prefabricadas, que se colocaron ahí por las reparaciones del edificio Ejido 1. El R4, la BKW, Seat 127, Simca 1200, R12, 2CV, la Avia, Ford Escort... ¿está el coche de tus padres o tus abuelos entre ellos?.

Contrate su **seguro** a terceros lunas, incendio, robo y asistencia por:

* Precio condicionado al Sinco

Consultores *orcis*

C/ Murgis, 10
El Ejido
950 48 50 01
950 48 98 56

TRABAJAMOS CON 70 COMPAÑÍAS DE SEGUROS

230
euros*



270
euros*



300
euros*



CURIOSIDADES DE EL EJIDO

En 1956 el Instituto Nacional de Colonización en el Campo de Dalías lleva a cabo diversos ensayos sobre la aplicación de los enarenados en la zona. Unos ensayos que concluyen con éxito y es a partir de 1961 cuando se comienza a implantar de forma general en El Ejido los enarenados.



BANCO DE ANDALUCÍA

El municipio de El Ejido pasó de tener una población de 17.610 habitantes en el año 1996 a casi 100.000 en el año 2009, convirtiéndose en esta fecha en el municipio con más bancos por metro cuadrado, por cada mil habitantes un banco.

El 23 de junio de 2005, El Ejido, como subsede de la XV edición de los Juegos Mediterráneos Almería 2005, acoge en el Estadio Municipal de Santo Domingo el encuentro de fútbol, entre las selecciones nacionales de España y Malta.



La estación de autobuses fue inaugurada en el año 2000 y cuenta con 13 dársenas, por los que pasan diariamente más de una veintena de líneas regulares de ámbito comarcal, provincial, nacional e internacional.



En el año 1995 El Ejido acogió el Festival de Música Tradicional de la Alpujarra. Un evento que se celebró en el Castillo de Guardías Viejas, congregó a más de 20.000 espectadores y estuvo dedicado al geógrafo padre Ferrer.



El Ayuntamiento de El Ejido encargó la realización de su escudo el 7 de enero de 1983 al heraldista e historiador José Luis Ruz Márquez.

En febrero de 2007 se coloca la primera piedra del edificio singular Torrelaguna, en aquella fecha era el más alto de Andalucía.



 **fresss**
HORTOFRUTICOLA
FRUTAS Y HORTALIZAS DEL MUNDO

JUNTO AUTOVIA A- 7 / SALIDA 406
C/ Agricultores, 25. 04700 EL EJIDO - Almería
Tel. 950 572 507 - Fax 950 481 721 | info@fresss.com | www.fresss.com

CON A...

DE **APOSTAR** POR UN NUEVO EQUIPO CON LIDERAZGO.
DE **ASEGURAR** LA CALIDAD Y EL COMPROMISO.
DE **APROXIMARNOS** A NUEVOS MERCADOS.
DE **ATRAEER** NUEVOS CLIENTES.
DE **ALCANZAR** MEJORES PRECIOS EN EL PROCESO.

CON **A** DE ALMERÍA. DE **A**MIGO. DE **A**GRICULTOR.

AE AGRUPAJE

AGRUJAR. ASEGURAR. ALCANZAR.



SOCIEDAD



Almería Gourmet 2016



L'ATELIER

Sientete diferente

Os esperamos para vuestra cena de empresa

Plaza Mayor, 1 - El Ejido - 850 990 512

Te deseamos una Feliz Navidad






Láser Diodo 1064 nm.
para todo
tipo de pieles

Promociones
en tratamientos
faciales Skeyndor

☎ 619 52 40 38

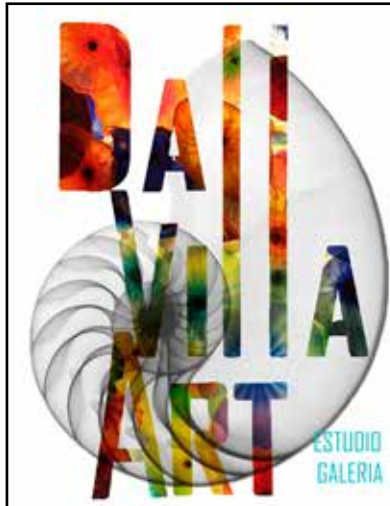
Calle Álvarez de Castro, 3 Local A - El Ejido



MUEBLES MESA

CREANDO HOGAR DESDE 1962

AVDA. OASIS, 88 - T. 950 488 067 - EL EJIDO



DALL VILLA ART | ESTUDIO DE ARTES PLÁSTICAS



- Cursos / Talleres:**
- Grabado
 - Litografía
 - Serigrafía
 - Encuadernación japonesa
 - Encuadernación belga
 - Óleo
 - Acuarela
 - Dibujo
 - Manualidades

Plácido M. Martínez López

C/ Doctor Palmero, 4 - El Ejido - T: 607 084 575

Inauguración Maitika



Presentación grupo Galaxia en La Fábrica



Inauguración Motorinbox



- CARPINTERÍA DE ALUMINIO y PVC
- TOLDOS
- MAMPARAS
- MOSQUITERAS

FERNANDEZ

www.persianasfernandez.es • persianasfernandez@hotmail.com

Avda. Ciavieja, 30 - Pol. Ind. Ciavieja El Ejido (Almería)
950 48 00 23
696 75 25 30

RESIDENCIAL SOTAVENTO

BIENVENIDO A LA CASA DE TU VIDA

Sotavento Almerimar es un residencial de viviendas unifamiliares adosadas que se promueve en régimen de cooperativa, se trata de un proyecto concebido, madurado y que ha visto la luz gracias a un grupo de personas, que entendían que Almerimar era el sitio ideal para establecer su primera Residencia y tras un tiempo estudiando diferentes posibilidades, ha llegado el momento de materializar un sueño en realidad.

El equipo que gestiona este proyecto está formado por profesionales de la zona con una contrastada experiencia en el sector de la promoción inmobiliaria, además de formar

*Elegir donde Vivir con
tu familia es decidir el
principio de todo*

***“Damos forma a
nuestros edificios,
luego ellos nos dan
forma a nosotros”***

Winston Churchill

parte del grupo cooperativista. Tanto las viviendas como el residencial se han ideado atendiendo criterios de diseño, exclusividad, sostenibilidad, privacidad, funcionalidad y sobretodo aportando lo necesario para garantizar una convivencia tranquila y familiar.

El formato del residencial nos garantiza unos espacios libres, piscinas y zonas verdes de más de 13.000 m². Este gran espacio central ajardinado dotará a las viviendas de privacidad y unas vistas privilegiadas gracias a un cuidado proyecto paisajístico donde los más pequeños disfrutarán de una amplia zona infantil.





El residencial está compuesto por 69 viviendas unifamiliares, la totalidad de ellas son exactamente iguales respondiendo a un programa de distribución que garantizan todas las expectativas que le podamos requerir a una vivienda de 1º residencia.

El diseño, la distribución, la memoria de calidades que se empleara en su ejecución, así como el gran formato al que responden estas construcciones, darán como resultado un exclusivo residencial con un equipamiento único en sus zonas comunes, siendo este aspecto una de las plusvalías a destacar dentro del conjunto de

la urbanización de Almerimar.

Gracias al notado carácter cooperativista del proyecto las viviendas podrán personalizarse en numerosos aspectos en el interior de las mismas, atendiendo al programa de necesidades que tenga cada una de las familias que formen parte de este gran proyecto.

Número de dormitorios, acabados, diseño de baños, así como elección de revestimientos (solados, alicatados) serán decisiones que podrán tomar cada uno de los cooperativistas para personalizar la vivienda y participar en la materialización del proyecto de la casa de su vida.

Para el exterior de las viviendas y las zonas comunes se ha redactado un proyecto arquitectónico y paisajístico de primer nivel dando un trato personalizado a cada una de las soluciones constructivas que conforman el conjunto, puesto que trabajando en los pequeños detalles se consiguen grandes resultados.

COMERCIALIZA:

www.Fresgestin.com

☎ 950 48 74 05

C/ Almería, 70 - El Ejido
info@fresgestin.com



ANUNCIOS VINTAGE

El castigo

¡Pasaron aquellos tiempos...

Lección de ortografía. Castigo de escrito. El alumno, las tareas, varias muchas veces el deber que los libros de texto señalaban. Aquello ya pasó.

Le gustará y le recordará

¡Pero la Calidad, sigue, inalterable!

en los famosos EL ALMENDRO. Hoy, el poco castigo a sus pequeños alumnos se deja a los pequeños de este magnífico país. De vez en cuando se les premia con los dulces. Hechos perfectos, para agradecer de todas que lo es bueno como premio. ¡Feliz!

"EL ALMENDRO"
EL TURRON DE CALIDAD A SU JUSTO PRECIO

A. MONERRIS PLANELLES JIJONA

Representante: LÓPEZ CARREÑO · Telef. 487362

Turrone El Almendro. 1957

EL ARTE DE REGALAR COMIENZA EN UNA JOYERIA

Hay momentos en nuestra vida en que saber elegir un regalo tiene especial importancia. Hay momentos en nuestra vida en que el regalo es una expresión de la necesidad que tenemos de decir: Te quiero... Te agradezco lo que has hecho por mí... Felices Pascuas... El problema está en acertar con el regalo ideal. ¿Dónde encontrarlo? Un joyero es un auténtico especialista en este arte. Para las Fiestas de Navidad ROLEX le presentará en las más acreditadas joyerías las joyas de su relojería, que simbolizarán, sin palabras, todo lo que ud. quiere expresar.

RELOJES ROLEX DE ESPAÑA, S. A. - GENOVA, 11 - MADRID

ROLEX

Rolex. 1966

ELIJA EL QUE LE GUSTE MAS

Cada uno de los Encendedores RONSON tiene gran valor y propia personalidad, muy concreta, muy acusada y bien definida. Siempre encontrará uno que será el preferido como prototipo deseado: fino y señorial, deportista, de ambientes...

... y en su bolsillo

... de acción y para el hogar. La extensa gama de Encendedores RONSON satisface las más variadas exigencias en gusto y en precio: hay más de 100 modelos, vos precios de 376.- a 32.256.-

RONSON SOLO EN BOLSILLOS DISTINGUIDOS

MILADY

Ronson. 1966

ayude a los niños del mundo
compre tarjetas del **UNICEF**

FONDO DE LAS NACIONES UNIDAS PARA LA INFANCIA

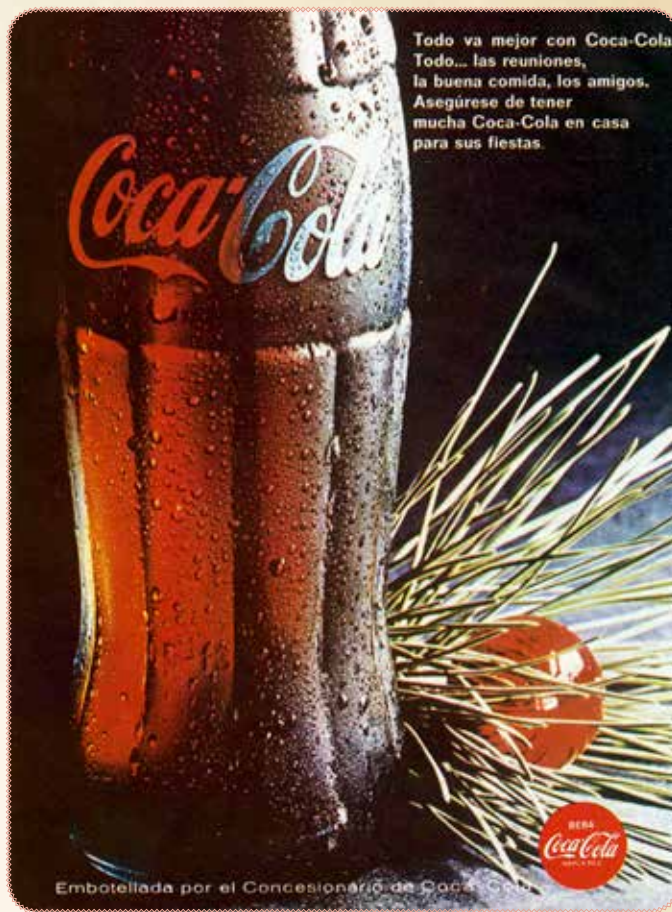
SERVICIO DE TARJETAS

General Mola, 82 triplicado Tel. 262 19 11 - MADRID - 8
Fontanella, 14 BARCELONA - 19
Plaza Correo Viejo, 6 VALENCIA

Unicef. 1966



Castellblanch. 1968



Coca Cola. 1968



Myrurgia. 1968



BELLEZA Y SALUD



LA FALTA DE SUEÑO CUESTA DINERO

Al menos a Estados Unidos le pasa factura el dormir poco. Más de un tercio de los estadounidenses no duerme lo suficiente. Resultado, que EEUU pierde hasta 411.000 millones de dólares cada año. Pero según este estudio se trata de un problema a escala mundial, es decir, en España también ocurre aunque no haya datos.

CENTRO DENTAL LUPIÓN ODONTOLOGÍA DEL FUTURO

Términos como CBCT, CAD-CAM o CIRUGÍA GUIADA, son aplicaciones del siglo XXI que van encaminados a facilitar el diagnóstico en la odontología actual, ya que permiten diseñar el plan de tratamiento del paciente en 3D. De esta manera y sin necesidad de la presencia del paciente se puede realizar un estudio y diseño exacto para tratar cualquier patología que presente la boca del paciente y así minimizar los efectos adversos que puedan surgir al realizar cualquier tratamiento médico invasivo.

Además el paciente puede ver estéticamente que resultado final tendrá a partir de una fotografía de sonrisa y sin tratamiento previo, lo que ayuda al profesional a establecer los parámetros para la orden de ejecución del mismo.



D. Manuel Lupión Redondo
Odontólogo.



DISEÑAN UN PARCHÉ PARA REPARAR CORAZONES

Las enfermedades cardiovasculares constituyen la primera causa de mortalidad global. Un equipo de investigadores han desarrollado un parche que mejora la conducción de los impulsos eléctricos del corazón, por lo que solo habría que colocarlo para 'puentear' las zonas de tejido miocárdico dañadas por un infarto.

TRUCO VINTAGE

CHAMPÚ DE BICARBONATO DE SODIO, MAGIA PARA TU PELO



El bicarbonato de sodio hace que tu cabello crezca más rápido y luzca sano, sedoso y brillante. Para ello, mezcla bien medio vaso de agua y dos cucharadas de bicarbonato (la cantidad depende de la longitud del cabello). Aplica sobre tu cabello mojado con suaves masajes, deja la mezcla reposar 3 minutos y enjuaga con agua tibia. Si luego realizas un enjuague de vinagre, los resultados serán tremendamente buenos.



BEAUTY **Bs** SPACE

PROMOCIÓN DE NAVIDAD
Maquillaje & Peinado
40€



Cita previa: 950 484 986 / 649 503 657

C/ Toledo 187
El Ejido - ALMERÍA

Lunes - Viernes / Sábados
10h - 20h / 10h - 15h



GRUPO **FemaGO**

*Damos lo
mejor*

FemaGO

 **AGRUPALMERÍA**

 **Agroc Castell**



DEPORTES

ATLETISMO

SAN SILVESTRE, APLAZADA AL 15 DE ENERO



Es una de las citas clásicas y que, por muy manida que resulte la expresión, pone el broche de oro a toda una excelente temporada deportiva. Se trata de una de las carreras que mayor número de participantes reúne.

De manera que, sólo en la edición del año pasado,

congregó a más de 1.500 corredores pertenecientes a 60 clubes de toda España. Una cifra que seguro superarán en esta edición que, una vez más, reunirá a familias corriendo en torno a este evento deportivo.

Más información disponible en www.imd.elejido.es



SENDERISMO

DESDE EL EJIDO A SIERRA ALHAMILLA

El programa de Medio Ambiente y Naturaleza del Instituto Municipal de Deportes de El Ejido comienza 2017 con una ruta de senderismo. Será el próximo 15 de enero en el sendero

conocido como La Granatilla Tristanes y pantano de Isabel II. La ruta está considerada de dificultad baja y su precio es de 12 de euros (incluye ida y vuelta en autobús y seguro).

NATACIÓN

DIEZ AÑOS DE NUESTRA PISCINA MUNICIPAL

Ya han celebrado su décimo aniversario, pero Vintage también se quería sumar a las felicitaciones para todos los que hacen posible el buen funcionamiento de la Piscina Municipal de El

Ejido. Diez años que han visto pasar a más de 25.500 personas para practicar un amplio abanico de modalidades deportivas que se ofertan en sus instalaciones.



Atención Médica
Medicina general, pediatría, ginecología, traumatología, fisioterapia, rehabilitación, oftalmología, podología, digestivo, alergología, dermatología, urología, psicología, cirugía vascular, cirugía plástica, cardiología, endocrinología, otorrinolaringología, dietética y nutrición, odontología, neurología, y radiología.

23 años creciendo en servicios médicos de calidad pensando en tus necesidades.

- Centro de Reconocimiento de Conductores
- Servicio Gratuito de Atención a Accidentes de Tráfico
- Resonancia Magnética Abierta

POLICLÍNICA del PONIENTE

Porque tu salud es lo que importa

El Ejido
Conde de Barcelona 32
04700 El Ejido (Almería)
administracion@polclinicaponiente.com

Teléfono: 950 485 849
Fax: 950 485 733
www.policlinicaponiente.com



RUGBY

FIN DE AÑO COMPLICADO PARA EL URA

El equipo Unión Rugby Almería busca resarcirse de los resultados que lo han llevado a ocupar el último puesto de la División de Honor B -grupo C-, pese a la buena imagen que ofrecen en cada encuentro y al gran traba-

jo que están realizando. Para cerrar 2016, se medirán en casa ante su predecesor en la tabla, el Helvetia Rugby, el próximo 18 de diciembre y arrancarán 2017 ante el Complutense Cisneros.

AUTOMOVILISMO

II RALLY CRONO EN CANTORIA

Viajamos en estos días hasta Cantoria para disfrutar el II Rally Crono 'Perla del Almanzora' que acogerá este municipio almeriense dentro del Campeonato de

Andalucía de Rallycrono. Una cita que los aficionados de El Ejido a este deporte no se pueden perder los próximos días 16 y 17 de diciembre.

FÚTBOL

LA AGENDA DEL CD EJIDO 2012

El equipo ejidense regresa a Santo Domingo, después del polémico encuentro ante La Roda, para buscar la victoria ante uno de los conjuntos más complicados de esta liga, La Hoya Lorca CF, que se mantiene en los puestos dulces de la clasificación. Será el domingo 18 de diciembre. Y darán la bienvenida a 2017



también en casa, ante el Melilla, el próximo 8 de enero.

TENIS



SILVIA VARGAS GANA EL MÁSTER NACIONAL INFANTIL

La ejidense Silvia Vargas, actual Campeona de España y cabeza de serie número uno del torneo, venció en la final a Judith Perelló por 7/6 6/3, consiguiendo el triunfo en el Máster. "Este es el último torneo en el que nos

juntamos todos los compañeros, así que es especial. Hemos estado muy a gusto, la organización ha estado muy bien y hemos disfrutado mucho", reconocía la campeona del XII Máster Nacional Silvia Vargas.

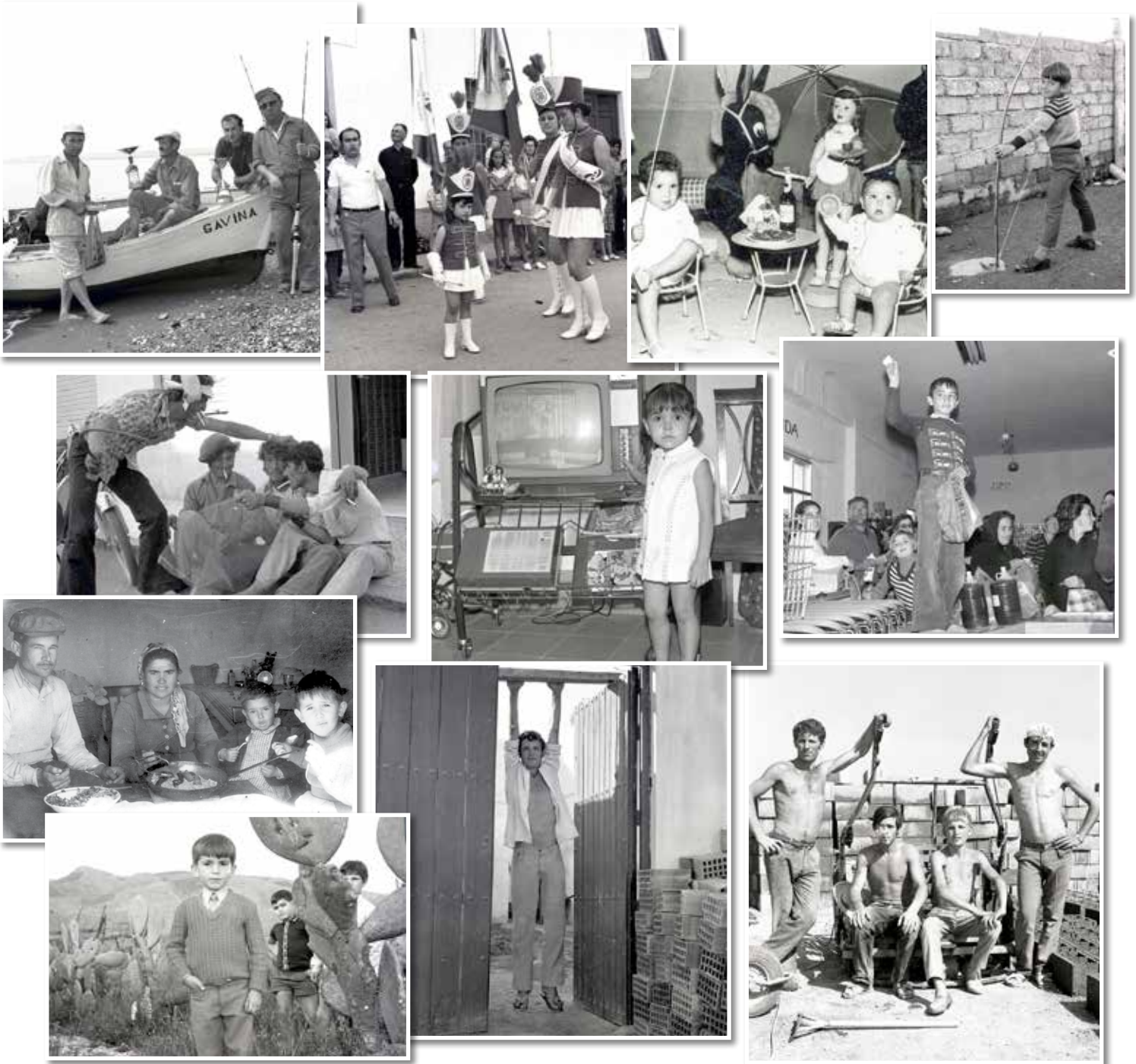


TOKLAND GYM

Musculación - Sala cardiovascular
Artes marciales - Clases colectivas
Nutrición - Suplementación - Rayos Uva



POSES *Vintage*




PARAFARMACIA
almerimar

950 49 78 29
C/ Varadero 5 - ALMERIMAR (El Ejido)
f parafarmacia.almerimar@gmail.com

CONSULTA NUTRICIÓN Y DIETÉTICA

DIPLOMADO
IVÁN GONZÁLEZ HUESO
Nº COL. AND-00304

MASAJES

TRATAMIENTOS
ANTICELULÍTICOS

CHOCOLATERAPIA

AROMATERAPIA

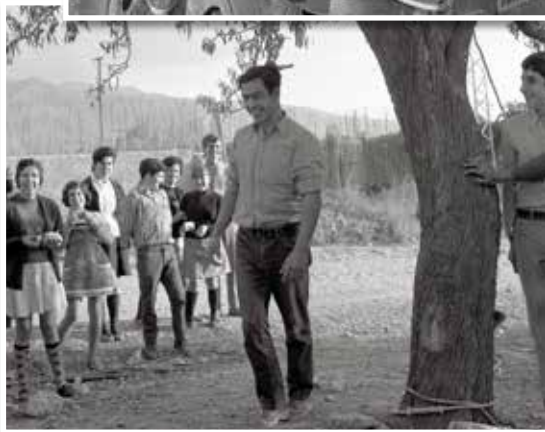
*Y ahora con
cabinas de Estética*

CARPINTERIA METÁLICA
marfuenmetal



Lunes - Viernes
Mañanas: 7:30 - 14:00
Tardes: 15:30 - 19:00
Sábados y domingos
cerrado

Carretera de Pampanico 192 Nave 2 (Detrás de Electro Poniente)
04700 - El Ejido (Almería) 950484103 - 626481677
marfuenmetal@gmail.com



Win-Win AFFLELOU

**2 GAFAS DE MARCA CON GARANTÍA DE POR VIDA
Y REEMPLAZO GRATUITO DE CRISTALES SI TE CAMBIA LA GRADUACIÓN**

10,90€/MES
DURANTE
24 MESES

LAS GAFAS SIN LOS PROBLEMAS

¡Lo mío es Afflelou!
Sharon Stone

*TAE de 0%. Importe total de 261,60€. Ver condiciones en óptica.

Calle Lobero, 14 - 950 48 05 92. EL EJIDO
Av. Rey Juan Carlos I, 89 - 950 32 09 97. ROQUETAS DE MAR

ALAINAFFLELOU
— Óptica —

BUENAS NOTICIAS

UNA NIÑA DE 12 AÑOS CREA UNA APP PARA ENFERMOS DE ALZHEIMER

Cuando su abuela empezó a perder la memoria y a no reconocerla en las fotografías que Emma, de 12 años, le enviaba, decidió que tenía que hacer algo para ayudarla. Así nació 'Eterno', una aplicación que permite a los pacientes visualizar lo que están haciendo sus familiares o amigos, a través de fotografías. Otra de sus funciones es que gracias a la identificación facial a través del uso de la cámara, la apli-



cación puede etiquetar sus caras y permitir al usuario reconocer quiénes son.

LOS ABRAZOS MEJORAN LA SALUD

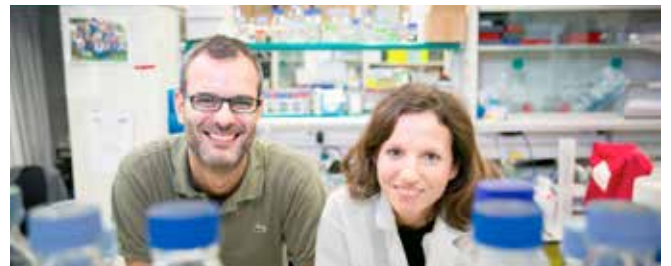
Cuando alguien nos abraza aumenta el nivel de serotonina y dopamina, por lo que conseguimos reducir los niveles de estrés y a su vez aumentamos nuestra felicidad. Según un estudio de la Universidad de Carolina del Norte cuando abrazamos a alguien, la oxitocina incrementa y mejora nuestra salud. Al recibir o dar un abrazo nuestro sistema inmunológico se activa y favorece la creación de glóbulos blancos. Además aumentan nuestra autoestima. Cuando abrazamos nos sentimos amados, seguros, especiales e importantes para las personas a nuestro alrededor. Así que, ¡hay que abrazarse más!



ESPAÑA, LÍDER MUNDIAL EN TRASPLANTES



España ha logrado mantener y consolidar su liderazgo en intervenciones de trasplante de órganos, alzándose durante 21 años consecutivos como líder mundial. En cifras, a lo largo de este año se han producido 1.621 donaciones que han propiciado que se hayan producido 4.211 trasplantes. De los que 2.551 fueron renales, 1.084 hepáticos, 247 cardíacos, 238 pulmonares, 83 de páncreas y ocho de intestino.



CIENTÍFICOS ESPAÑOLES SE ADENTRAN EN LA METÁSTASIS

Un grupo de investigación liderado por el científico Salvador Aznar Benitah en el IRB de Barcelona identifica una proteína crucial para que las células tumorales puedan iniciar la metástasis. Se llama CD36 y podría mejorar el diagnóstico, revolucionar la terapia y hasta modificar nuestra dieta.

BUFETE GÓMEZ ABOGADOS

Lda. D^a. Verónica Gómez & Asociados



Abogados
de confianza
1^a consulta gratuita

C/ La Rosa, 16. El Ejido. © 950 60 62 39 / 654 557 031

BigMat

Ibañez

La tienda profesional de la construcción



- Prefabricados de hormigón
- Pinturas
- Electricidad
- Piscinas
- Jardinería
- Cerámica
- Herramientas
- Ferretería
- Ropa Laboral
- Sanitarios
- Grifería



129'00
euros

HIDROLIMPIADORA K2 HOMET 150

Elimina suciedad ligera y limpia toda la casa. Incluye kit para coches.



9'99
euros

MULTIPACK INTERRUPTORES/ CONMUTADORES NILOÉ X3

Pack de 3 Interruptores-Commutadores con marco indivisibles.



19'95 PINTURA INTERIOR BIGMAT 20 K. MATE
euros

Pintura plástica transpirable de acabado mate. Para decoración de paredes interiores.



65'00
euros

2 PUERTAS 65x37xH165 GRIS/NEGRO

2 puertas, 3 baldas ajustables y hueco para escobas. Realizado en resina.



6'95
euros

SIKAFLEX 11 FC BLANCO CARTUCHO (300 cm³)

Adhesivo multiusos y sellador de juntas elástico, adecuado para interiores y exteriores. Disponible en color blanco, gris, marrón y negro



16'00 BOTA DE PROTECCIÓN RESISTENTE
euros

Caña: Piel Crupón Pigmentado. Suela: Poliuretano bidensidad. Puntera y plantilla de ACERO. Tallas: 36 a 47

Carretera de Pampanico s/n
04710 - Santa María del Águila - El Ejido
Tlf. 950 58 11 58 / 950 58 10 66

Paraje Santa Julia
Camino Ingenio s/n - 04770 Adra
Tlf. 950 40 19 02

www.ibanezejido.com



Bigmat Ibañez



@ibanezbigmat



Bigmat Ibañez

¡EL AYUNTAMIENTO SE BAJA!

El cambio de capitalidad

UN PUEBLO QUE ESCRIBE SU PROPIA HISTORIA (IV)

El cambio de capitalidad de Dalías a El Ejido respondió a la necesidad de adaptar la Administración Local a la nueva realidad económica y social que estaba experimentando el Campo, que se encontraba en pleno auge agrícola, económico y poblacional, frente al municipio matriz que permanecía estancado.

Por Marisol Doucet Plaza

Se trató de una simple cuestión pragmática de funcionalidad puesto que más del 90% de los administrados vivían en el Campo en donde, además, se ubicaban los pocos centros administrativos, comerciales, sanitarios y docentes que había por entonces. Esto suponía continuos e inevitables desplazamientos de los vecinos de la Sierra a estos lugares, teniendo en cuenta que existía solo una línea de autobús regular, pero no entre Dalías y el resto de núcleos, siendo necesario enlazar con El Ejido en largas esperas.

Además, la mayoría de los concejales eran agricultores del Campo que tenían que desplazarse a Dalías, lo que suponía un importante gasto para las arcas municipales. Su colaboración se limitaba a asistir a las sesiones preceptivas por la incompatibilidad de mantener despachos de trabajo en el Ayuntamiento, tan alejados de los problemas del pueblo y de sus domicilios.

En cuanto al alcalde, el socialista Luis Martín, compartía dos despachos, en Dalías para lo oficial y en El Ejido para lo real, pasando gran parte de la jornada en la carretera de uno

a otro. Más del 95% de los asuntos municipales correspondían a problemas del Campo ya que los núcleos de reciente creación contaban con problemas de vivienda, especulación de suelo, inmigración, urbanismo, desarraigo y carencia de vida comunitaria pese a contar con una población joven de segundas generaciones más formadas.

Por todo lo expuesto, se defendía el cambio de capitalidad en que El Ejido era el mayor pueblo de la provincia, pero carecía de Ayuntamiento y organización administrativa, presentando una estructura urbanística y demográfica de una barriada sin desarrollar, es decir, de un gran núcleo de población carente por completo de ordenación municipal. La Asociación de Vecinos y de Amas de Casa Virgen del Carmen encaminaron y dirigieron la voluntad de los ejidenses hacia la independencia.

Contra el cambio se alzaron los vecinos de Dalías y Celín, representados por la Asociación Cristo de la Luz y su presidente José Criado, quienes creyeron que peligraba la conservación de su identidad como pueblo, por lo que estaban dispuestos a impulsar el desarrollo de El Ejido como

municipio independiente pero no a convertirse en un núcleo o barriada de él. Los vecinos de la Sierra se oponían por una cuestión geográfica, económica, jurídica y política, pero esgrimían por encima de todo la cuestión histórica al haber obtenido la categoría de ciudad el 19 de febrero de 1920 por el rey Alfonso XIII.

Si bien este proceso fue consecuencia de la nueva realidad, es cierto que fue posible gracias a la voluntad política de llevar a cabo los trámites, asumiendo las graves consecuencias que iban a ocasionar. Tras las elecciones municipales del 79, y en cumplimiento del compromiso electoral adquirido por el PSOE y contando con el apoyo del PCE y CIP, se inició el expediente de cambio de capitalidad.

El 4 de agosto fue una fecha significativa de este proceso ya que se aprobó en Pleno iniciar el expediente por razones de mayor facilidad de comunicaciones, mayor número de habitantes e importancia económica y beneficios que a los residentes en el término suponía el cambio. A partir de este momento comenzaron numerosos altercados y enfrentamientos entre ejidenses y dalienses, con robo de documentación, barricadas,



Manifestación de los vecinos de El Ejido en mayo de 1981.

manifestaciones y hasta una huelga general.

El primero y, quizá, más grave de esos incidentes se produjo en la madrugada del 8 al 9 de mayo de 1981 cuando unos tres mil vecinos se concentraron en la Iglesia y en la plaza con pancartas, cohetes, gritos de protesta y un muñeco colgado de la torre del Ayuntamiento que representaba al nuevo alcalde José Antonio García Acíen, tras la dimisión y expulsión de Luis Martín once meses antes.

Un grupo de personas penetró en las oficinas municipales de donde sustrajeron la caja de caudales y la casi totalidad de la documentación.

La operación se produjo para evitar que con el cambio de capitalidad la documentación de Dalías se trasladara a El Ejido.

Así comenzaron también los encierros en la Iglesia Parroquial para defender lo que los dalienses consideraban suyo y aparecieron las primeras pancartas en el interior del Templo en las que se podía leer "Dalías pide justicia", "somos un pueblo y queremos seguir siéndolo", "500 años de historia no se pueden borrar", "la solución, segregación" y "antes morir que ceder". En otro punto, en la fachada del Ayuntamiento otras pancartas decían: "Dalías y Celín unidos

hasta el fin", "Dalías unida no será vencida", "Junta de Andalucía te has equivocado con Dalías" o "lucharemos hasta morir". Los carteles se colocaron a la entrada y salida del pueblo, en balcones, ventanas y plazas, donde permanecieron durante meses.

Durante las siguientes horas, días y semanas se produjeron otros acontecimientos complicados con la colocación de barricadas en los accesos al pueblo, la explosión de una balsa propiedad del alcalde y concentraciones diarias en la Iglesia para recibir 'el parte', es decir, las últimas noticias que llegaban en torno al proceso.

N C K Z O
f e l i z
D O V H R
Navidad
O N H R C
D K S N V
Z S O K N

maddox
CENTRO ÓPTICO

www.maddoopticos.com
 © 950 48 24 95



Pancartas en la Iglesia de Dalías contra el cambio de capitalidad. 1980.



Algunas de las pintadas aparecidas publicadas por la revista Almería Semanal, 8-15 de septiembre de 1979.

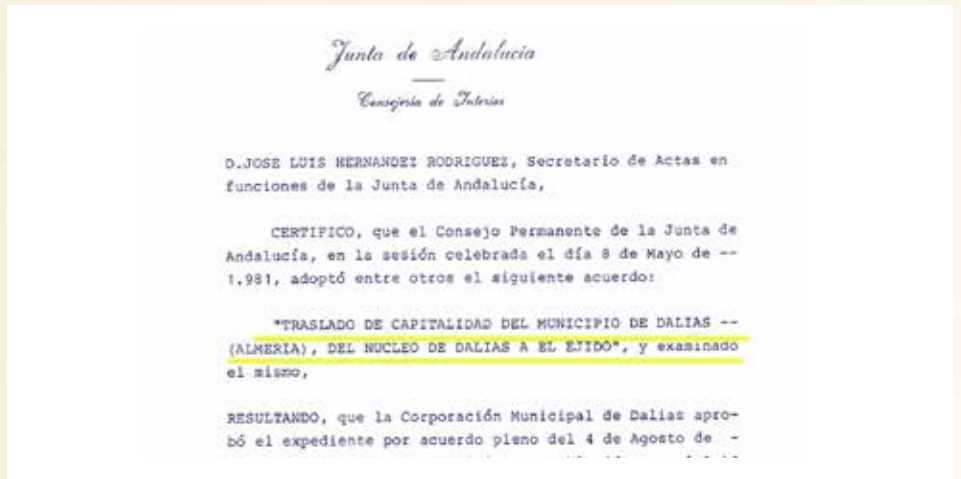


Pintadas aparecidas en algunas calles de Dalías. 1980.

El 25 de abril de 1980 los concejales asistieron al Pleno con un único punto en el orden del día, el cambio de capitalidad, que fue aprobado por el quórum legal, un voto en contra del concejal de Dalías y catorce votos favorables. Tres meses más tarde, el 24 de julio de 1980 la Diputación, bajo la Presidencia de José Fernández Revuelta, adoptó remitir el acuerdo de cambio a la Junta de Andalucía.

Finalmente, el BOJA publicó el 23 de mayo de 1981 la aprobación del cambio lo que generó nuevas tensiones en el pueblo de Dalías con alteraciones del orden público, conflictividad social y una huelga general que se mantuvo durante muchas semanas con manifestaciones continuas y concentración diaria de toda la población en la Plaza de la Iglesia con dos posiciones de malestar: frente a la Junta de Andalucía y frente al alcalde.

En esos complicados días, los vecinos de El Ejido, que hasta el momento se habían mantenido prácticamente en silencio y a la espera de la resolución del expediente, también decidieron echarse a la calle. Hubo movilización popular en El Ejido en apoyo a la Corporación Municipal



Aprobación del cambio de capitalidad por la Junta de Andalucía el 8 de mayo de 1981.

y de la Junta de Andalucía. Miles de personas se concentraron en la Plaza de la Iglesia y recorrieron las principales calles.

Se cerraron los comercios para facilitar la convocatoria que se desarrolló con pancartas y banderas de Andalucía, incluso algún tímido cohete estalló, pero de momento se decidió no disparar más pólvora puesto que era el símbolo de las convocatorias de Dalías y no se querían más enfrentamientos. La prensa cifró en 3.000 las personas que participaron en la

manifestación que estuvo encabezada por una pancarta con los colores de Andalucía y el texto "Los niños de El Ejido con su Ayuntamiento".

El cambio de capitalidad significó, a su vez, el inicio del expediente de división de Dalías-Celín de El Ejido, que culminó el 11 de septiembre de 1982. Por tanto, El Ejido superó el primero de los dos procesos más importantes de su historia reciente e inició el segundo, el de la segregación, que pasamos a relatar en el próximo número de Vintage.



21
Aniversario



Cumplimos contigo

Gracias



Les desea una Feliz Navidad

Parque Comercial



NACE LA 'ASOCIACIÓN DE EMPRESARIOS DE EL EJIDO'

Se trata de una asociación, formada por empresarios, comerciantes y profesionales, que tiene como objetivo fomentar la actividad empresarial y comercial del municipio. Está abierta a quien quiera adherirse y la presidencia recae en Verónica Gómez, del bufete Gómez Abogados. La primera actividad que están desarrollando es el sorteo de una cesta de productos que han donado los miembros de la asociación, que se llevará a cabo el 5 de enero, a las 12 horas, en la plaza Antonio Mira. Las papeletas se dan de manera gratuita en los comercios que integran la nueva asociación.

EMPRESAS SOLIDARIAS



RECOGIDA DE ALIMENTOS EN CARREFOUR Y EL CORTE INGLES

Serán los próximos días 16,17 y 18 de diciembre, cuando ambos centros comerciales lleven a cabo la campaña solidaria, Donar lo cambia todo, promovida por Cruz Roja y que tiene como objetivo recopilar alimentos no perecederos en favor de Cruz Roja española.

FARMACIA OASIS, PENSANDO EN LOS MÁS PEQUEÑOS

Entre los días 19 y 23 de diciembre, la Farmacia Oasis llevará a cabo una campaña de donación de potitos. Por cada potito que donen los clientes, la farmacia donará otro.



'PREMIUM OUTLET' ABRE SUS PUERTAS EN EL EJIDO

Rosa Peralta y Estela Carmona acaban de inaugurar una nueva tienda en el centro de El Ejido dedicada a la moda. Situada en la calle Cervantes, nº 120, encontrarás Premium outlet, la primera franquicia de estas características que llega a El Ejido y lo hace con una

gran variedad de firmas dedicadas a la moda. Es una tienda multimarca en la que encontrarás las últimas tendencias para hombre y mujer, en ropa y complementos. Ahora ya puedes darte ese capricho que tanto te gusta, al mejor precio.



DAZA

JOYERIA

Joyas y Relojes

C/ Cervantes, 139 - El Ejido - T. 950 48 92 53
www.joyeriadaza.com

EL 'BB SIN SED' REGRESA A LAS NOCHES EJIDENSES

Se trata de uno de los locales más emblemáticos de la noche ejidense. El 'BB sin sed' vuelve a abrir sus puertas y lo hace de la mano de José Rodríguez y Tomás Rodríguez. Inauguran el próximo 16 de diciembre y permanecerá abierto durante todas las fiestas navideñas. Vuelve uno de los locales más populares de El Ejido y lo hace con la idea de mantener la esencia de aquellos años.

B.B.
sin sed

LORETA, LA MODA SIN TALLA

Loreta nació en El Ejido un 5 de Noviembre, dando forma a un proyecto en el que se mezcla la ilusión y ganas de que las mujeres con curvas vistas a la moda. Con esta filosofía y siguiendo las últimas tenden-



cias, en Loreta puedes encontrar ropa de última tendencia desde la talla 42 a la 60. Una tienda que apuesta por una moda sin talla y porque todas las mujeres puedan ir a la

última moda y sentirse guapas a la hora de vestir.

Loreta, la moda más actual y juvenil, se encuentra en la calle Lobero nº 37.

INSOGEST, UNA APUESTA POR EL FUTURO

Con una amplia experiencia en el sector de la construcción, Sixto Gutiérrez y Miguel Granados desarrollan su actividad profesional desde su empresa 'Insogest', ofreciendo a sus clientes una gestión integral en el complejo proceso la edificación. Disponen de dos oficinas, situadas en la calle García Espín y en la calle Pablo Neruda de El Ejido, en las que asesoran y atienden a sus clientes. Además, cuentan con un departamento técnico con personal titulado y ampliamente



te cualificado.

Entre sus servicios, además de los propios que les faculta su titulación, se encuentran desde la simple reforma de una vivienda o comercio, hasta

el estudio de viabilidad para la compra de un solar y el completo desarrollo, pasando por todas las fases necesarias (trámites en las distintas administraciones, proyectos técnicos,

control y ejecución de obra) hasta la finalización de la edificación "llave en mano".

Insogest ha realizado una fuerte apuesta por el futuro con un nuevo proyecto de viviendas unifamiliares en Almerimar: Puerto Marina Golf, con un diseño funcional y actual, junto al mar.

Una empresa que trabaja con la filosofía de hacer la vida más fácil a sus clientes, en el complicado proceso de elegir o reformar una vivienda o un negocio comercial.

TALLERES ELECTROMECÁNICOS
Omega

Distribuidores exclusivos
para Almería:

KAESER
COMPRESORES **stocker**

**Bombas y Suministros
del Sureste S.L.**



TALLER DE BOBINADO - MAQUINARIA INDUSTRIAL - SUMINISTRO AGRÍCOLA E INDUSTRIAL

Polígono Ciaveja. C/ Bética, 40 • El Ejido • Telf. 950 57 11 52 • 678 54 38 39 • info@talleresomega.es

TU MASCOTA

HOY CONOCEMOS...

CURIOSIDADES DEL OSO POLAR



Pueden permanecer una semana entera en el agua. Lo que los convierte en únicos es que durante ese tiempo pueden estar nadando sin parar, ni siquiera para comer. Son capaces de nadar entre 30 y 100 km sin descansar. Es el carnívoro más grande de los que viven en tierra. Puede alcanzar los 3 metros de altura y los 1.000 kilos de peso. En contra de lo que se pueda pensar, no son blancos, el color del pelo de los osos polares es incoloro, lo que permite que todos los destellos de luz se reflejen en él y alcance la gama más pura de la mezcla de todos los colores: el blanco.

¿POR QUÉ LOS GATOS DUERMEN TANTO?

Los felinos duermen unas 15 horas al día, incluso en los días más fríos o con lluvia su descanso alcanza las 20 horas. Y es que el clima es un factor determinante en sus horas de sueño. Igualmente, los gatos son animales nocturnos, que se activan desde el anochecer hasta el amanecer y dedican las horas diurnas a descansar y pasar desapercibidos. Sin embargo, algunos pueden adaptarse a los hábitos de la casa y ajustar sus patrones de sueño en relación a su alimentación.



UNA GRAN FAMILIA

Andrea y Raúl tienen tres perros que son su alegría, se llaman Cloe, Tierra y Noa y juntos forman una pequeña gran familia. Dicen que los animales dan un cariño extremo y si en lugar de uno, vives con tres, el amor que te aportan es infinito.

PELUQUERÍA
CANINA BAGUIRA

EN BUSCA DE HOGAR:

PUNKI

Es una perrita de un año que apareció en un descampado de El Ejido. Acababa de ser abandonada y tenía mucho miedo. Por suerte fue acogida y duerme calentita, pero necesita un hogar. Es una perrita muy dulce y tranquila, de tamaño mediano y pesa unos 13 kg. Se lleva bien con los gatos.

Para más información escribe a sosanimalesejido.group@gmail.com



Si quieres que conozcamos a tu mascota, envíanos su foto a redaccion@vintagemagazine.es



**ESPECIALISTAS EN
NEUMÁTICOS INDUSTRIALES**

Telf. 950 58 15 29
Fax 950 48 22 79



NEUMATICOS EJIDO, S.L.

C.I.M. - C/ Gutemberg, Parc. 4, Naves 1 y 2 - El Ejido
fameco@neumaticosejido.com



EL EJIDO

gourmet QUALITY

EL EJIDO

Las caras de *nuestros negocios*



Ortopedia Ejido: Juan, Alicia y Jose Antonio.



Farmacia Pabellón: Alicia.



Exclusivas Ruví: Miguel Ángel, Salvador, Berni y Sergio.



Novus: Raúl y David.



Frutas y verduras Discosol:
Moisés y Nico.



Copyframa: Puri y Encarna.



**Clínica Veterinaria
Animalibus:** Juan Cortés.



Lunas Boutique: María Dolores y Choni.



Ser El Ejido: Rosa y Fran.



Restaurante La Pampa: Isabel, Manoli, Isa y Antonio.

ORGANIZACIÓN INTEGRAL DE EVENTOS

RESERVAS: 629 769 031 - 625 657 760

EJIDO HOTEL
CELEBRACIONES

con la garantía:
De Cañas y Adobo
LA BODEGA DEL JAMÓN



CELEBRACIONES



Marbroer: Javier, David, Domingo, Rosa María, Pedro y Jose Luis.



Pastelería Escobar: Patricia.



Abogados Martín&Escobar: ---.



Papelería Celeste: Sergio, Carmen y Ana.



Sacha London: Lucía y Ángela.



Ginger: José Antonio y Roberto.



El Musical: Félix y Lourdes.



Zapatería D-Nen@: Miriam.



Banco Sabadell: Jorge, César, Emilio, Sonia, Juanjo y Mari Carmen.



Pastelería Marina: José Antonio y Marina.



Ejidohotel Celebraciones: Joaquín y Julio.



Ferretería Baena: Emilio y Francisco.

RESTAURANTE - PIZZERIA

Puzzi
Almerimar

C/ Faro nº 33 - 04711 ALMERIMAR (El Ejido)

*Les desea una
Feliz Navidad*

PIZZAS, PASTAS, ENSALADAS
PAN CASERO Y CARNES AL HORNO

www.pizzeriaguzzi.com

Tlf. **950 60 93 93**

Abierto todos los días excepto martes.

Residencial Puerto Marina Golf Almerimar

Insogest le ofrece la oportunidad de vivir junto al mar, disfrutar de deportes como el golf, del buen tiempo y conseguir la calidad de vida que siempre imaginó, ahora está al alcance de su mano.

Nace **Puerto Marina Golf**, ubicado en Almerimar, un residencial cerrado, que garantiza seguridad y privacidad, con amplias zonas ajardinadas, deportivas y de ocio (pistas de padel, piscinas, zonas de juegos para niños).

Viviendas unifamiliares, soleadas, luminosas y muy espaciosas, rodeadas de un amplio jardín

privado, cuatro dormitorios, sótano y garaje.

Residencial **Puerto Marina Golf**, le ofrece la casa con la que siempre ha soñado, diseñadas para satisfacer las necesidades de una familia actual, con posibilidades de adaptarla a sus gustos y necesidades.

Acabados modernos y un diseño único, convierten a estas viviendas, construidas con las mejores calidades, en **un lugar privilegiado para vivir**, a menos de tres minutos andando de la playa.

insogest Ingeniería
Sostenibilidad
y Gestión

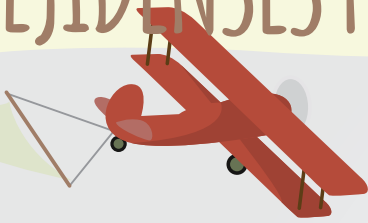
PARA MAS INFORMACIÓN
606 415 147 - 600 570 954
www.insogest.com





VISITA NUESTRA WEB:





HONG KONG

ÁNGEL MALDONADO CUADRADO

PROFESOR DE INGLÉS - 23.05.1982

ÁNGEL MALDONADO ES UN EJIDENSE DE 34 AÑOS QUE EN EL AÑO 2000 SE FUE A VIVIR FUERA POR MOTIVOS DE ESTUDIOS. DESPUÉS DE RESIDIR EN DIFERENTES PAÍSES, EN EL AÑO 2011 ESTABLECIÓ SU VIDA EN HONG KONG DONDE TRABAJA COMO PROFESOR DE INGLÉS.

¿Desde cuándo resides fuera de El Ejido?

Me trasladé a Almería para estudiar en la universidad en el año 2000, pero el verdadero salto vino en 2005 cuando me concedieron la beca "Erasmus" y me fui a la ciudad alemana de Bonn a estudiar por un año. Desde entonces también he vivido en EEUU y en la provincia china de Hunan. En 2011 empecé a trabajar en Hong Kong y, más de 5 años después, aquí sigo.

Cuéntanos algo sobre Hong Kong

Es un lugar peculiar, aunque pertenece a China, es muy diferente a la China continental. Hong Kong fue una colonia británica hasta 1997 y se nota la influencia de éstos en todo, desde las costumbres a la comida o a la forma de organizarse. Hong Kong disfruta de autonomía casi total con respecto a China y tiene tanto su propia moneda como su propio sistema legal, político y económico que tienen bastante más semejanzas al británico que al chino. De hecho Hong Kong no sólo no es comunista, sino que es difícil encontrar otro sitio más capitalista que Hong Kong. Es una ciudad fascinante y llena de con-

trastes que no deja de sorprenderte, que ha conseguido preservar tradiciones que han desaparecido incluso en China y, al mismo tiempo, tiene una enorme influencia de Occidente. Es una ciudad de vértigo por la altura de sus edificios (más de 8.000 edificios se consideran rascacielos, casi el doble que Nueva York) pero estos sólo son una cuarta parte del territorio, el resto es selva, bosques, montañas, islas, lagunas y espacios protegidos.

¿Qué te llevó a tomar la decisión de vivir en Hong Kong?

Por las oportunidades laborales, condiciones de trabajo y sueldo principalmente. En el 2008 volví a El Ejido y estuve 3 años trabajando. Llegué justo en mitad de la crisis económica y comprendí que la situación iba a tardar bastante en recuperarse, así que decidí volver a probar suerte fuera y, cuando me surgió la oportunidad de venir a trabajar a Hong Kong, no lo dudé.

¿A qué te dedicas laboralmente?

Pues en realidad un poco de todo dentro del mundo de la enseñanza. Desde hace unos años mi trabajo principal es el de profesor de inglés en una escuela de educación infantil, aunque los sábados trabajo en una escuela



Más de 8.000 rascacielos dominan el 'skyline' de Hong Kong.



De visita a un templo con unos amigos.



Visita de mis herman@s y cuñad@s.

primaria. También trabajo a tiempo parcial en una academia, donde enseño a grupos de todas las edades.

¿Cómo es un día normal de tu vida?

Empiezo mi jornada laboral a las 8:30. Tengo una hora para el almuerzo a las 12 y acabo mi jornada a las 5, pero casi siempre tengo clases en la academia o algunas clases particulares; Hong Kong es una ciudad tremendamente cara (de hecho este año está a la cabeza del ranking de las ciudades más caras para expatriados) y cualquier ingreso extra es siempre bienvenido. Los miércoles ayudo a

organizar el grupo "meetup" de español, donde viene gente interesada en aprender o practicar español, pero también latinos y españoles que sobre todo echamos de menos escuchar y poder hablar en nuestra lengua. Los fines de semana suelo quedar con mis amigos para tomar algo o para ir a la playa o hacer senderismo si el tiempo acompaña.

¿Qué echas de menos de El Ejido?

Evidentemente a mi familia y a mis amigos, pero también las sensaciones de espacio, de tranquilidad y de que el tiempo pasa más despacio. En Hong Kong todo está lleno de gen-

te (Mong Kok es la zona más poblada del planeta, con más de 130.000 habitantes por Km², y se nota cuando pasease por la calle o coges el metro) y siempre vas con prisa porque siempre tienes algo que hacer. No sé, cuando estoy en El Ejido me da la sensación de que mi tiempo da mucho más de sí.

¿Te gustaría volver?

Por el momento veo difícil volver por otro motivo que por vacaciones, no me parece que la situación haya cambiado mucho desde que me fui, quizá cambie de lugar, pero por el momento no veo mi sitio por ahí.



MVCHX
estudio creativo

www.mvchx.com



EL EJIDO

Antes y ahora

Bar Centro en 1978.
La plaza de la Iglesia, es una de las zonas que más ha evolucionado con el paso de los años.



Calle Almería, 1975.
Super Economía Ejido, al lado del cine Valencia. En la actualidad está la sede del PSOE.



Calle Granada esquina calle Sevilla en 1978. Recién terminado el mercadillo. La cabina de teléfonos está en el mismo lugar 38 años después, pero con las diferencias tecnológicas de la época.



LA MAGIA DE REGALAR
Descubre un universo de joyería

Joyería artesanal acabada a mano en plata de primera ley.

JOSE CARO
JOVERIA
Bulevar de El Ejido, 269

PANDORA

Calle Madrid. El incendio que asoló la nave del Ejkoel en 1979. Junto a la oficina de correos. En la actualidad hay un 'chino'.



Bulevar en la década de los 60. El mítico bar Pasaje, lugar de reunión de muchos ejidenses, en la actualidad local de comercios.

1975. Muebles García, en el bulevar. El edificio original y la ampliación posterior, a tres plantas.



VIVIENDAS UNIFAMILIARES
Con jardín privado
En Almerimar

¡Ya a la venta!
COMERCIALIZA:

Durán
servicios inmobiliarios

www.inmoduran.com
950 488 044 - 692 557 992
C/ Cervantes 126 (Junto Ayuntamiento)

NUEVAS TECNOLOGÍAS

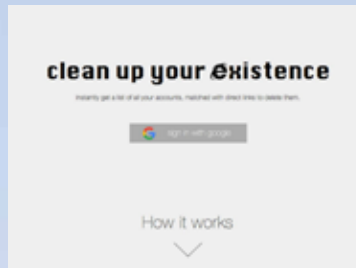


TREN SUPERSÓNICO, VIAJES A 1.200 KM/HORA

¿Se imagina poder recorrer en tren esa velocidad en tan poco tiempo? Vale, entendemos que viviendo en esta provincia es difícil imaginarlo. Sin embargo, en otras zonas el tren supersónico avanza, con la idea de que se desplace en el interior de un tubo por el sistema de levitación pasiva. La aceleración que experimentarían sus ocupantes no sería mayor a la de un avión.

YA PUEDES BORRAR TU RASTRO EN REDES SOCIALES

Borrar cuentas antiguas en redes sociales debería ser un proceso fácil e indoloro, pero no siempre es así. 'Deseat.me' ofrece la posibilidad de borrar nuestras cuentas en redes sociales, foros y otro tipo páginas. Y todo sin papeleos ni grandes esfuerzos. En muy pocos clicks nuestra herencia digital habrá muerto.



'DRONEGUN', EL ARMA ANTIDRONES

El mundo está así. Nacen los drones como un avance tecnológico más, pero se termina usando como arma de guerra. Para combatirlos han creado un arma que los ataca, 'Dro-negun', que no estropea al dron, sino que hace que éste aterrice en el suelo, siempre que vuelen donde no deben.



NOTICIAS 3.0



Fitbit, a la conquista de tu muñeca. Fitbit va a dar un nuevo paso en su intento por conquistar las muñecas de los consumidores comprando, por un un precio muy bajo, a la que un día fue la niña bonita de los smartwatches, Pebble. A finales de 2015 tenía 29 millones de usuarios registrados.

Contratos para investigar. La Agencia Estatal de Investigación destina 104,7 millones de euros para la contratación de más de 1.000 investigadores y técnicos. Las ayudas permitirán la contratación de personal destinado a ejecutar actividades de I+D en universidades, organismos públicos de investigación, empresas y otros centros de investigación, públicos y privados.

UNIVERSO APP

Una app solidaria para la piel. La Academia Española de Dermatología y Venerología (AEDV) ha presentado Dermassistance, la primera aplicación de teledermatología solidaria para facilitar el rápido diagnóstico de las enfermedades de la piel en países en vías de desarrollo o en lugares que acaban de sufrir algún tipo de catástrofe natural.



**REPARAMOS
TU MÓVIL
EN EL ACTO**

**COMPRAMOS TU MÓVIL VIEJO,
FUNCIONE O NO**



MONSTERPHONE
informática & telefonía

CENTRO COMERCIAL COPO LOCAL 6 - EL EJIDO - 642 937 419

Residencial Sotavento



**BIENVENIDO
A LA CASA DE TU VIDA**



www.sotaventosca.com

ACABADOS INTERIORES

PORCELANOSA Grupo


PROYECTO
KONTROL
EDIFICA

CANTON
GESTORIA



ÁNGEL ACIÉN: UN 'HIJO DEL CAMPO' QUE CAMBIÓ EL INVERNADERO POR EL CÉSPED

Cercano, amable, humilde, amigo de sus amigos, pero sobre todo fiel a su tierra y a sus pasiones. Así es Ángel Acién (El Ejido, 1970), una persona que sigue levantándose cada mañana con la misma ilusión con la que cuando era un niño, con solo 15 años, esperaba en la puerta del estanco de Santo Domingo para poder comprar la revista Poniente y ver su nombre firmando una columna deportiva. Siente pasión por su profesión, que ejerce diariamente con la misma ilusión del primer día. Y es que Ángel Acién lleva el periodismo en la sangre, al igual que el fútbol. Su padre fue el primer capitán del Polideportivo Ejido, un equipo que ha sido un pilar fundamental en su trayectoria, primero formó parte de su cantera y más tarde se convirtió en entrenador. Su implicación con el equipo celeste fue lo que llevó al entonces delegado del Poli Ejido, José Luque Palmero, a dar su nombre a Antonio Cantón para un puesto de redactor de deportes en la revista comarcal. Allí comenzó todo, empezó a desarrollar una profesión que le tenía deparado relacionarse con muchas personas que, directa o indi-



Foto: Sebastian Cepeda

Ángel Acién con sus hijos Laura y Gonzalo.



En el estudio de Radio Alborán.

rectamente, han marcado su trayectoria profesional. Manuel Acién Lirola, José Miguel Fernández o Antonio Torres 'Chacho', han sido claves en la vida profesional de Ángel. Pero es que cuando uno desempeña su profesión movido por el amor y la pasión que lo ha hecho Ángel, el trabajo, al final, brilla. Y eso le pasa a este ejidense, que desde el primer momento ha brillado con luz propia haciendo lo que le gusta. Desde bien pequeño aprendió a compaginar el amor que sentía por la lectura y la escritura. En 1984, con solo 13 años, vio su primer texto publicado en el programa de las fiestas de San Isidro, tras haber presentado una redacción a un concurso escolar. Se titulaba "El agricultor almeriense". Y es que la agricultura ha sido otra de las facetas de su vida. Es hijo y nieto de agricultores, un oficio que conoce a la perfección, ya que ha trabajado en todas las facetas del campo durante los veranos para poder pagarse sus estudios. Defiende a su tierra y a su agricultura, para la que reivindica el máximo reconocimiento y apoyo. Como escritor, se ha dedicado a recopilar la historia

del fútbol, primero con la obra "Páginas de Oro del Fútbol Andaluz" y más tarde, a petición de Guillermo Lirola, el primer entrenador del Poli Ejido, nació "Cosecha Celeste", la historia del fútbol en El Ejido. Otro amigo, Jose Ortiz, el capitán de la U.D. Almería, le propuso realizar un trabajo similar a nivel provincial y vio la luz "Relatos Rojiblancos". Actualmente, tiene en mente una novela, pero ahora está trabajando en otro proyecto que estará listo en primavera; un libro que contará cómo dos chicos de barrio, Andy y Lucas, llegaron a la cima de la música.

Otra de las tareas a la que dedica parte de su tiempo es la organización de eventos benéficos y solidarios. Y ambas facetas, la literaria y la solidaria, le valieron la Medalla de lo Social de la Provincia de Almería, un premio que recibió con orgullo en el Palacio de Exposiciones de Aguadulce y que dedicó a sus abuelos, José y Rosalía, las personas que lo educaron y criaron en el momento más difícil de su vida.

Otro momento que recuerda con cariño es cuando desde el balcón del Ayuntamiento de El Ejido, pronunció el Pregón de las fiestas de San Isidro 2013.



Ángel acompañado por Antonio Cantón y Mercedes, su mujer.



Con Vicente del Bosque, haciéndole entrega de la medalla de su programa de TV, "Gol a gol".

Igualmente, el Premio Andalucía de los Deportes a la mejor labor periodístico deportiva se suma una larga lista de galardones y distinciones que ha ido sumando a lo largo de su carrera. Sin embargo, es su primer premio, una men-

ción especial del jurado, que recibió en 1982, en el Círculo Cultural y Recreativo, por su participación en el Festival de Teatro de El Ejido, el que no olvidará jamás.

Es hijo de Ángel y Carmen y desde los 17 años camina

por la vida junto a su mujer, Mercedes Lidueña, con la que tiene tres hijos: Mario, Laura y Gonzalo.

Empezó trabajando en la revista Poniente, pasó por Radio Alborán, Radiocadena Española y ha colaborado con La Gaceta, Ideal y La Voz. En Canal Sur ha presentado los espacios deportivos de los informativos durante 15 años, el programa Gol a Gol, durante más de una década, nos ha retransmitido partidos de Primera y Segunda División e incluso lo hemos visto cubriendo grandes acontecimientos como las eurocopas, mundiales y grandes finales.

Actualmente, podemos verlo cada día dando la actualidad deportiva en las Noticias Mediodía en Canal Sur Televisión. Aunque, también es muy común verlo pasear por las calles de su pueblo, junto a su familia. Y es que como él mismo dice, "soy ejidense, siempre me sentiré así y volveré como los pistoleros del Lejano Oeste, "vivo o muerto". Y mientras llega ese momento, seguiré defendiendo a mi tierra allá donde vaya y tratando de que mis paisanos se sientan orgullosos de este "hijo del campo" que cambió el invernadero por el césped".



Calle Pablo Neruda (Junto Electromar)
T. 676 655 656 - El Ejido

Todo tipo de artículos, piezas y accesorios para motocicletas y motos acuáticas

READY TO RACE








Yolanda
Planelles



Mari Angeles
Gómez



Jesús
Fornieles



Mayte
Altadill



Juan
Zamora



Pepe
Fernández



TAL Y COMO ÉRAMOS

en los

70 y 80

Magdalena
Callejón



José A.
Vela



Conchi
González



Antonio
Martín



Mónica
Daza



Isidoro
Saldaña



José Caro



Mercedes
López



Mercedes
Pérez



Francisco
Aguilera



Viviendas en El Puerto
Almerimar

www.pisopuertoalmerimar.com

COMERCIALIZADOR OFICIAL

www.Fresgestin.com

C/ Almería, 70 - El Ejido
info@fresgestin.com

950 48 74 05



10 RAZONES PARA DESLUMBRARTE EN EL INTERIOR DEL DESTINO "COSTA DE ALMERÍA"

1. La Comarca del Almanzora

En el viaje al interior de la provincia, son parada obligatoria los pueblos de la Comarca del Almanzora que pueden presumir de contar con una floreciente industria del mármol, cuyos materiales han formado parte de monumentos tan importantes como la Alhambra de Granada y una industria cárnica que ha llevado los embutidos y jamones de sus pueblos por todo el mundo.

2. Nacimiento

Por su ubicación, esta Comarca es uno de los exponentes más importantes del ecosistema natural almeriense y una opción excepcional para los amantes de la naturaleza y del entorno rural. Además de sus bellos paisajes, el visitante se sorprenderá con las joyas del patrimonio histórico como el Castillo de Gérgal, el Mausoleo Romano de Ablá o la mezquita del siglo XIII de Fiñana.

3. Puerto de la Ragua

En este paseo por la provincia no puede faltar el Puerto de la Ragua, donde podemos encontrar infraestructuras para practicar varios deportes de nieve y disfrutar de la naturaleza que ofrece uno de los lugares más vírgenes y desconocidos de todo el Parque Nacional de Sierra Nevada.

4. Filabres-Alhamilla

En el corazón de Almería, donde las agrestes montañas anuncian la llegada del desierto se encuentra la Sierra Filabres Alhamilla. Principal macizo montañoso de la provincia en el que se ubican una docena de pueblos, el visitante puede encontrar calles llenas de tradición que guardan lo que antaño fue un próspero pasado minero, ganadero, y que en la actualidad reconfortan al viajero, abriendo ante sus ojos un paisaje peculiar y lleno de contrastes.



5. Calar Alto

Otro de los enclaves almerienses que ofrece una estampa blanca diferente es el Calar Alto. Aunque la nieve no es la única de sus virtudes; la limpieza y calidad del cielo en esta zona de la provincia ha hecho que los telescopios hispano-alemanes se unan para contemplar las estrellas y los fenómenos astrológicos desde el corazón de la provincia.

6. Las Alpujarras

Uno de los mayores atractivos del interior de la provincia se encuentra al abrigo de una de sus sierras más impresionantes, Sierra Nevada. La alpujarra almeriense tienen entre sus atractivos una naturaleza sobresaliente, una gastronomía de cinco tenedores, artesanía para llevar de recuerdo y unos pueblos posados en las faldas de sus imponentes montañas.



7. El Desierto de Tabernas

Entre las cadenas montañosas de las sierras Alhamilla y de los Filabres se extiende un territorio portentoso y mítico: el único desierto que al día de hoy existe en Europa y que lleva el nombre del pueblo de Tabernas como máximo estandarte. Un enclave casi mágico, del que se ha dicho incluso que recuerda al paisaje lunar y que ha logrado atraer, en los últimos sesenta años, al enigmático mundo del cine.

8. Los Vélez

Al norte de la provincia se ubican la cara y la cruz de la Comarca de los Vélez: Vélez Rubio y Vélez Blanco. El primero, es señorial y noble; el segundo es alegre y natural dominado por la impresionante figura del Castillo de los Fajardo. Pero su riqueza cultural no acaba aquí, en una de las paredes de la cueva de los Letreros aparece dibujada la silueta del Indalo, un símbolo que ha terminado por convertirse en emblema de Almería.



9. Un potencial deportivo de primera

Es precisamente la variedad de su entorno natural la que ha abierto las puertas de 'Costa de Almería' a la práctica de modalidades deportivas de todo tipo. El parapente para disfrutar a vista de pájaro, la bicicleta, senderismo, BTT, rutas en 4x4, quad o sobre los lomos de un camello, son algunas de las propuestas que ofrece el interior de la provincia para los que no renuncian a practicar su deporte favorito también durante sus vacaciones.

10. Las tapas

No podíamos terminar este recorrido por los atractivos de la provincia sin hablar de su gastronomía, rica y variada y de su máximo baluarte, las tapas. Manjares en pequeño tamaño que en nuestra provincia se comen por costumbre y que te permiten degustar desde sus pescados más frescos hasta carnes a la brasa pasando por las migas, trigo y gurullos que tan buen sabor de boca dejan entre todos los que nos visitan.

NUESTROS VECINOS

Ayer y hoy



Hermanos Aranda 1976.



Javier y Chiqui González 1972.



Francisco Rubio y Luis Hidalgo 1972.



LA TABERNA

EJIDOHOTEL

DESAYUNOS • MENÚS • PINCHOS • RACIONES • BODEGA DE VINOS

Calle Mónaco, 10 - ☎ 950 48 64 14 - www.ejidohotel.net



Juan Salvatella 1975.



Paco Mateu 1975.



José Carlos Lirola 1976.



Luis Martínez 1975.



Juan Gómez 1975.



Francisco Castaño 1979.



Marga Cantón 1975.



Miguel Ángel Callejón 1978.



Miguel García
679 34 17 90

José Abellán
640 03 87 90

Centro Integral de Mercancías
C/ Leonardo Da Vinci, nº 9

04700 EL EJIDO (Almería)
lavadero.cim@gmail.com

SOLIDARIDAD

CRUZ ROJA RECONOCE LA LABOR DE LAS EMPRESAS IMPLICADAS EN SU PLAN DE EMPLEO

Un año más, Cruz Roja ha concluido con éxito su Plan de Empleo, del que se han beneficiado más de medio centenar de personas. Este programa cuenta con la colaboración del Ayuntamiento de El Ejido, así como de distintas empresas del municipio, y tiene el objetivo de proporcionar herramientas que permitan a las personas desempleadas obtener una capacitación profesional adecuada para insertarse en el mercado laboral con las mayores garantías posibles.

Así que, con el fin de reconocer la labor a todos los que se han implicado con este proyecto, el pasado 21 de noviembre, la Asamblea Local de Cruz Roja realizó un evento de reconocimiento a todas las empresas colaboradoras con el Plan de Empleo que se ha llevado a cabo en El Ejido. Se trata de un agradecimiento a las empresas que han acogido en prácticas laborales al alumnado de los cursos de captación correspondientes a los 'Proyectos Primeras Oportunidades Laborales con Jóvenes y Difícil Inserción',



enmarcados ambos en el 'Programa Operativo de Inclusión Social y Economía Social'.

Durante el acto, que fue dirigido por Andrés Pérez, presidente de la Asamblea Local de Cruz Roja El Ejido, acompañado por Luisa Barranco, concejala de Turismo y Comercio, del consistorio ejidense, se entregaron un total de 15 placas

de reconocimiento a importantes empresas de la zona del Poniente. Asimismo, se concedieron cuatro menciones especiales a diferentes instituciones y servicios públicos que han colaborado de forma desinteresada. Igualmente, el acto acogió la clausura y entrega de diplomas al alumnado.

Durante el año 2016 la

Asamblea Local de El Ejido ha atendido a 170 participantes y capacitado a 80 desempleados en los cinco cursos de formación desarrollados durante este año. Una labor que pretenden continuar desde el Plan de Empleo local durante el próximo 2017, facilitando la formación y la inserción laboral a la población ejidense.





FELIZ NAVIDAD

Creciendo con Fuerza

GROWING WITH STRENGTH | CRESCENDO COM FORÇA

Más de 80.000 m² de Invernaderos, equipados con los últimos avances Tecnológicos que unido a la alta cualificación de nuestro personal, hacen posible que nuestros productos mantengan un nivel de calidad homogénea con una excelente relación Calidad/Precio.

Mais de 80.000 m² de Estufas, equipadas com os últimos avanços tecnológicos unido a alta qualificação do nosso pessoal, faz com que os nossos produtos mantenham um nível de qualidade homogénea com uma excelente relação qualidade/preço.



www.solisplant.com

C/ Gioconda, 8 - 04700 EL EJIDO (ALMERIA) SPAIN - Tfno/Fax. +34 950 48 36 09

CONSEJOS para Navidad

APUESTA POR UNA NAVIDAD SEGURA

Por los Bomberos del Poniente.

La Navidad siempre va ligada a sentimientos como la felicidad, la solidaridad, el amor o la amistad. Estas fechas son propicias para disfrutar de la familia, de los amigos y del calor del hogar. Para vivirlas con ilusión y alejarnos de cualquier problema. Desde Vintage Magazine, hemos considerado conveniente ofrecer consejos para que en estas fiestas no tengas que sufrir ningún altercado en materia de seguridad.

En este número hablamos de incendios; un tema más importante de lo que muchos creemos, y para ello contamos con la colaboración de Ángel Benavides, Cabo de Bomberos del

Poniente, quien nos da instrucciones para evitar incendios en casa en estas fechas.

Las luces que colocamos en los árboles de navidad y los propios árboles de navidad son un riesgo importante de incendio muy rápido que puede fastidiar la magia navideña. Así que lo primero que tienes que hacer es asegurarte de que los componentes eléctricos como los ornamentales tienen la marca CE de la Comunidad Europea y no de China Export (ver imagen).

Deben tener un elemento como un fusible calibrado que no permita un exceso de amperaje.



Las marcas son parecidas, se diferencia en la separación de las letras.

DESDE EL DEPARTAMENTO DE BOMBEROS DEL PONIENTE, TE RECOMENDAMOS:

- Inspecciona tus equipos eléctricos, los enchufes no pueden presentar signos de calentamiento o quemados.
- Desconecta los aparatos eléctricos que no uses, incluso el árbol de navidad cuando salgas de casa o simplemente duermas.
- Utiliza regletas eléctricas marcadas con CE (Comunidad Europea).
- No manipules la instalación eléctrica. Es función de un profesional.
- Las reparaciones eléctricas provisionales son un riesgo de incendio.
- Coloque los sistemas de protección adecuados a sus potencias, consulta con un experto.





PROGRAMACIÓN NAVIDAD 2016

CÍRCULO CULTURAL Y RECREATIVO

25
DICIEMBRE

Navidad

Baile de sociedad a partir de las 22:00 horas en el Salón de Invierno amenizado por los grupos "CAIMÁN" y "OASIS".



31
DICIEMBRE

Nochevieja

Baile de sociedad a partir de las 23:00 horas en el Salón de Invierno, con bolsa de cotillón, uvas y cava (hasta las 23:55 horas) para recibir el año, amenizado por los grupos "LOS VINILOS" y "OASIS".



1 y 5
ENERO

Año Nuevo y Víspera de Reyes

Bailes de sociedad a partir de las 22:00 horas en el Salón de Invierno amenizados por los grupos "CAIMÁN" y "OASIS".



C/ Granada, 133. 04700 El Ejido. Tlf. 950 48 39 12 - 652 420 202
info@circuloculturalejido.com - www.circuloculturalejido.com

HORARIO DE OFICINA

Mañanas: De lunes a viernes de 9:00 a 14:00 horas. Tardes: Miércoles de 17:30 a 21:30 horas.



¿DEBE DE SEGUIR PAGANDO UN PADRE UNA PENSIÓN DE ALIMENTOS SI NO TIENE ÉL MISMO PARA SUBSISTIR?



Por Verónica Gómez

Hay novedades legales al respecto, ya que hasta ahora no se podía dejar de pagar, pero el Tribunal Supremo en una Sentencia del pasado 14 de noviembre ha establecido que en los casos de pobreza sobrenvenida del padre, donde este está en paro y sin ayudas sociales, el Juez puede suspender temporalmente la obligación de abono de la pensión al hijo, mientras se tramitan ayudas, o el padre intentar salir de la situación económica en la que se encuentra y pagarla.

Hasta ahora, la mayoría de jueces entendían que no procedía suspender la pensión de los hijos, aunque posteriormente el padre no

tuviese absolutamente ningún ingreso, y únicamente podía modificarse su cuantía y reducirse la misma, pero no se suspendía la obligación de abono de la pensión.

A pesar del cambio legal, siempre debe de ser un juez quien establezca la suspensión de la pensión, o la minoración de la misma, y debe acudir al correspondiente procedimiento para la modificación de ésta, porque en caso contrario, si se dejase de abonar la misma sin más, el padre estaría incurriendo en un delito de abandono de familia, tipificado penalmente.

Síguenos en facebook:

veronicagomezgomezabogada y Bufete Gómez Abogados

PSICOLOGÍA

QUERIDOS REYES MAGOS...

¿Recuerdas cuál era tu juguete preferido de pequeño? ¿Quién no ha tenido alguna vez un juego de mesa entre ellos?

En estas fechas las estanterías de los centros comerciales se inundan de juegos tecnológicos. Al principio, son muy llamativos y divertidos, pero... poco a poco va desapareciendo esa motivación inicial.

A diferencia de los "juguetes de moda", ¿sabes qué grandes **beneficios psicológicos** aporta un **juego de mesa** a nuestros pequeños?

El principal beneficio, es la estimulación de su desarrollo mental. Además, fomenta la creatividad, mejora la memoria, fortalece la autonomía del niño, estimula la empatía y ayuda a que desarrollen estrategias para conseguir objetivos.

Veamos algunos ejemplos de Juegos:

- Estrategias (Ajedrez, Damas): fomentan la realización de estrategias sencillas y estimula el orden mental para alcanzar unos objetivos.
- Educativos (Trivial, Pictionary): se ponen en juego aprendizajes que han adquirido en el colegio, se aprende vocabulario y se estimula la creatividad.
- Concentración (Puzzles): Estimulan la concentración y la memoria y desarrollan la inteligencia espacial.

• Azar (Parchís, Monopoly, Oca): Exige al participante un orden mental con respecto a los demás jugadores y la elaboración de estrategias.

• Cartas: Estimulan las habilidades cognitivas. Los niños deben planificar, coordinar, razonar espacialmente y desarrollar imágenes mentales.

• Juegos que fomentan la inteligencia musical (instrumentos musicales). Con ellos se estimula el desarrollo neuronal y cognitivo.

• Juegos que promueven la inteligencia lógico-matemática (juegos electrónicos matemáticos): les ayudan a comparar, clasificar, dividir o identificar.

Si aún conservas alguno de estos juegos, ¡ha llegado el momento de sacarlo! Haz que los pequeños de tu casa se interesen por juegos que les aporten un beneficio para su **desarrollo mental, emocional e intelectual**.



POR LIDIA LÓPEZ ESPINOSA
Psicóloga



Lidia López
PSICÓLOGA

☎ 671 47 68 01

El Ejido: C/ Vizcaíno Márquez, 13. Frente Ayuntamiento
Berja: Avenida Manuel Salmerón, 27 - 1ºB

Frio Ejido[®]

SOLUCIONES DE CALIDAD PARA EL TRANSPORTE
QUALITY TRANSPORT SOLUTIONS



www.frioejido.com



Les desea una Feliz Navidad

El objetivo



Boda de Pepe Fresneda y Mati Martínez.



ambi ú

lounge café

Feliz Navidad

PLAZA MAYOR - EL EJIDO



Lo bueno del Sur



Les desea unas felices fiestas



Agroejido, S.A.

CARMEN



C/ La Parra, 53 - 04700 El Ejido (Almería)
Telf. 950 489 105 - agroejido@agroejido.com

www.agroejido.com

GLOBAL G.A.P.



Síguenos en:



ESCAPADAS

ESCAPADA VINTAGE

SERÓN, ¡QUÉ RICO ERES!

Lo han logrado. Sí. Este municipio ha conseguido que con sólo pronunciar su nombre a una gran mayoría de ciudadanos se nos haga la boca agua. Y es que su jamón y sus embutidos cruzan fronteras, aquellas que se han rendido ante estos productos españoles. Y, aunque en cualquier época del año podemos ir a Serón, en la ladera norte de

la Sierra de los Filabres, ésta es la perfecta, tanto para adquirir sus productos artesanales como para disfrutar del aire puro que nos regala este municipio almeriense. Pero Serón no es sólo sabor, también nos invita a disfrutar de sus calles encaladas y su famoso y espectacular pueblo minero, Las Menas de Serón.

PARA SOÑAR

A ASIA DESDE ALICANTE

Y en este caso no le estamos hablando de un vuelo low cost que conecte la ciudad alicantina con algún punto del continente asiático, sino de un hotel de súper lujo, el Asia Gardens. Son de esos hoteles en los que hay que dormir al menos una noche de nuestra vida y en los que debemos dejarnos llevar hacia ese mundo de paz, tranquilidad y masajes inolvidables para sentir, por un instante, que los sueños se pueden hacer realidad.



BREVES TURÍSTICOS

Empleo

La industria de la aviación necesitará 558.000 nuevos pilotos hasta 2034 para ser rentable, ya que el número de pasajeros global aumentará hasta 7.000 millones.

Reservas online

Más del 90% de los alojamientos andaluces ofrece reservas online, por encima de la media europea y española del sector. Destacan las redes sociales, que son utilizadas por casi la totalidad de la oferta alojativa del destino andaluz (99,7%).

¡NOS VAMOS DE FIESTA!

Vélez Rubio: Encuentros de Cuadrillas, 17-18 de diciembre
Roquetas de Mar: Las Moragas, 29 de diciembre
Abrcucena: San Antón, 17 de enero, que también se celebra en Armuña de Almanzora, Cantoria, Fiñana y Padules

Navidad: Días para acercarse al comercio local de la provincia, para estar en familia y para disfrutar de todos los días festivos que tenemos por delante. ¡Os deseamos una Feliz Navidad!



VEFRUBER

Comercializadora Hortofrutícola



Máxima rentabilidad para nuestros agricultores

Puntos de recogida en EL EJIDO, MATAGORDA y ROQUETAS DE MAR



Lucrecia

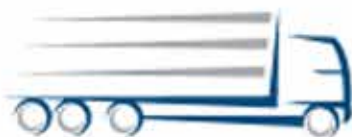


Apertura de nueva Estación de Servicio

Estación de Servicio



AUTOSERVICIO PREPAGO TARJETAS Y EFECTIVO 24H.



PONIENTE TRUCKS S.L.

TRANSPORTE NACIONAL
E INTERNACIONAL

Telfs. 950 49 00 65 - 633 21 03 14

Feliz Navidad



C/ Los Íberos, 13 - Polígono Industrial La Tomillera - Berja

Telf. 950 49 00 65

www.vefruber.es - Email: administracion@vefruber.es

Las empresas en Navidad

Federópticos Centrovisión



Carrefour Almerimar



Reservas:
950 48 38 54
tabernalabodegadeljamon
C/ Iglesia II - El Ejido - Almería





Hierros y Aluminios
J. Hidalgo SL

Más de 40 AÑOS a su Servicio

Feliz Navidad

Hierro - Aluminio - P.V.C. - Acero inoxidable
Calle Hispania, 26 - Polígono Cía Vieja -04700 EL EJIDO

950 484 241
626 481 680
630 936 123



La Spezia
RISTORANTE / PIZZERIA

Plaza Mayor, 11 - El Ejido
© 950 48 26 42



Feliz Navidad



RUIDO
SOSTENIBLE



Salvador Hidalgo

Calle Murgis, 99
El Ejido
T. 661 775 396
www.ruidosostenible.es



INGENIERÍA ACÚSTICA

- ✓ Acústica en Edificación
- ✓ Acústica Industrial
- ✓ Acústica Medioambiental
- ✓ Consultoría y Formación de Ingeniería Acústica

Les desea Felices Fiestas



LA CONSERVA & CO
C/Cervantes 104 - El Ejido
950 807 664

kitsch decó

- TE COSTARÁ DECIDIR -
It will be hard to decide

Alameda 
golf



VILLAS DE ALMERIMAR



Villas de 3 y 4 dormitorios en parcelas individuales, desde 255.000€
junto al campo de golf de Almerimar, con piscina y barbacoa.

Una promoción de

VILLAS DE ALMERIMAR

Oficina de ventas: Dársena 1 (junto Unicaja)

www.villasdealmerimar.com

950 49 78 51



IRARI

SUSHI BAR

HOTEL GOLF ALMERIMAR
..... Almerimar - Costa de Almería

☎ 950 49 70 50

domporte®

Somos **fabricantes**

La mejor relación **calidad/precio**. Ya somos la **tercera generación** a su servicio



www.domporte.com

Ámplia exposición de todo tipo de puertas de madera de fabricación propia:

Derramadero de Cortés, 29 (Detrás CEIP Ramón y Cajal). 04700 EL EJIDO
Tel 950 48 23 33

Ámplia exposición de cocinas de fabricación propia:

Avda. Príncipes de España, 54 (Frente IES Murgis). 04700 EL EJIDO
Tel 950 48 66 51



Cooperativa San Isidro Labrador



Grúas Miguelón
 Otorgada Medalla de Honor Asociación Española de la Carretera
 Desde 1978 Siempre Contigo

SIEMPRE A SU SERVICIO
24h. 950 570 540
 950 570 528

EFICACIA Y RAPIDEZ.

Bases y Oficinas:
 Ctra. de Almerimar, km. 1
 04700 El Ejido
 Salida 391
 A7 Mediterráneo
 04770 Adra

- Auxilio en carretera
- Servicio de pluma permanente
- Parking de vehículos personalizado
- Transportes especiales, maquinaria, ...
- Transportamos todo tipo de vehículos
- Especializados en rescate gran tonelaje

asistencia miguelon



DAMOS DE BAJA SU TURISMO, CAMIÓN, MOTOCICLETA, TRACTOR... GRATIS

PODEMOS CON TODO...
 Siempre a su servicio
 EXPERTOS POR VOCACIÓN

Trabajamos con el 99%
 de las Aseguradoras

950570540



SUMINISTROS AGRICOLAS



FRANCISCO MUÑOZ FLORES S.L.

Feliz Navidad

Ctra. de Pampanico, km.4,700 - ☎ 950 58 10 00
El Ejido (dentro de Coop. San Isidro)



Green Zone

- GROW SHOP
- JARDINERÍA
- ACCESORIOS PARA MASCOTAS
- BONSAIS

C/ Olimpiadas, 7B
04700 El Ejido (Almería)
Telf. 950 501 060

WWW.GREENZONEMYM.COM




ANTONIO ORTEGA
PELUQUEROS
Salón Concept AVEDA
Product and technology from Aveda and other brands

 **Antonio Ortega Peluqueros**
Tlf. 950 922 615
g7_antonio@hotmail.com
C/ Murgis, 45 - El Ejido



SIENTE EL SABOR™



Semilleros
LAIMUND S.I.

PLANTAS HORTICOLAS ENRAIZADAS EN CEPELLÓN
Y PRODUCCIÓN DE PLANTAS ORNAMENTALES
www.semilleroslaimund.com

Especialistas en injerto de tomate,
sandía, melón, pepino y berenjena

CONSÚLTENOS Y LE ASESORAREMOS

**“Gracias a nuestra experiencia de más de 30 años
ofrecemos a nuestros clientes plantas de calidad”**

Ctra. Berja, Km. 1 y Paraje Cuatro Vientos, 289 - Tels. 950 48 66 11 - 606 98 46 08 - Fax 950 48 66 61 - El Ejido
Autovía del Mediterráneo, Salida 471 - Cruce Barranquete con San Isidro - Tel. 950 38 46 41 - Nijar - Almería





LA PAMPA

Especialidad en carnes a la brasa

Plaza de la Onu, 2 - El Ejido - Tlf. 950 48 25 25

Loreta

TALLAS DE LA 42 A 60

Tlf. 628 88 20 32

loreshopwomen loreta

e/ Lobero 34
EL EJIDO - (ALMERÍA)
loretatallasxl@gmail.com



PITIFLÚS TE MIMA EN CADA UNA DE SUS PUNTADAS

**BABEROS
BY 
PITIFLÚS**

**BABEROS PERSONALIZADOS
CON FRASES DIVERTIDAS**

**DETALLES DE PATCHWORK
HECHOS A MANO**

Los fines de semana en la Galería de
Parque Comercial Copo hasta el 5 de enero.



Residencial Andarax

- 35 viviendas
- 2 y 3 dormitorios y ático
- jardines privados
- Piscina y pádel

Junto al colegio

COMERCIALIZA

www.Fresgestin.com

C/ Almería, 70 - El Ejido
info@fresgestin.com

950 48 74 05

Gala del Mayor 2016

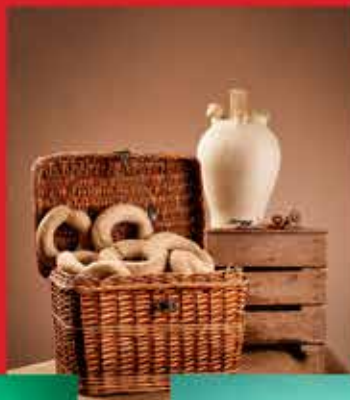



MANUEL CASTAÑO
Clínica Dental
Desde 1988 cuidando tu sonrisa

- Ortodoncia
- Endodoncia
- Odontología
- Odontopediatría
- Prótesis
- Blanqueo Dental



C/ Hermanos Espinosa, 3 - 3º C - Telf. 950 58 13 95 - Sta. Mª del Aguila



Magazine Vintage

Les desea Feliz Navidad

redaccion@vintagemagazine.es

Publicidad: 950 57 09 29

TRACTOR PASQUALI

EL GRAN ALIADO DEL CAMPO EJIDENSE

Información ofrecida por Salvador Ación (Talleres Ación)

Seguro que en más de una ocasión ha oído hablar de eso que llaman la industria auxiliar en El Ejido, aquella que se ha ido formando paralelamente al crecimiento de la agricultura intensiva. Dentro de esta gran estructura que se ha generado, dentro de ese sinfín de 'auxilios' que se han ido creando para mejorar el sector más importante de nuestro municipio, los tractores son, sin duda, grandes protagonistas.

En esta número navideño de Vintage, hemos querido prestar nuestra atención a

los más fieles de nuestro campo, al Pasquali 945, de 18 CV, y el Pasquali 996, de 21 CV, dos auténticos 'peones' más del terreno, capaces de soportar horas, días y temporales. El primero, el del 18 CV, se utilizaba en El Ejido para labrar las parras; y el segundo, el de 21 CV, se empleaba en las labores de labranza de la arena de los invernaderos. En nuestra tierra, el más utilizado fue el de 18 caballos.

Atendiendo a la hemeroteca que nos ofrecéis vosotros mismos, a esas historias que nos acercáis, cabe

contar que el primer Pasquali que se vendió en la zona lo compró José Suárez Martín, sobre el año 1973, por la cantidad de 124.000 pesetas. Su matrícula fue AL-2184.

Gran evolución

El primer año que este modelo de Pasquali comenzó a formar parte de las fotografías del terreno ejidense se vendieron 55 tractores y justo doce meses después se pasó a 114, un número que pone de manifiesto el aumento de la actividad agrícola y parralera en El Ejido. Este modelo se mantuvo durante doce años en

el mercado. Fue un auténtico gladiador que aguantó su 'tipo' hasta el año 1985. No nos podemos olvidar de otra de sus funciones principales, puesto que no se limita única y exclusivamente a las tareas en la tierra; los Pasquali también se van de fiesta y que desde siempre se han usado para tirar de las carrozas en las fiestas de San Marcos y de San Isidro. Estos tractores han estado dispuestos siempre para levantar la tierra y para formar parte de nuestra sociedad, es decir, es el gran aliado y el fiel compañero de El Ejido.



El Pasquali, el gran protagonista de las romerías de San Marcos.

SI TE QUIERES...

*¡ven a
Almería!*



Quiérete en una tierra de cine, con 103 pueblos sorprendentes, sus reservas naturales, su rica gastronomía, sus paisajes únicos y su envidiable clima. Más de 3.500 horas de sol al año hacen que el turismo activo, el descanso, el disfrute... sean aún mayores.



www.
turismo
almeria
.com



DIPUTACIÓN DE ALMERÍA



COSTADEALMERÍA
SERVICIO PROVINCIAL DE TURISMO (DIPUTACIÓN DE ALMERÍA)
Deslumbrante



**Esto
no es
una lata.**

**Es una
oportunidad
de conservar
el medioambiente.
Recicla.**

Aprovecha todas y cada una de ellas. Porque cada vez que reciclas latas, briks y envases de plástico en el contenedor amarillo estás cuidando nuestro entorno. Recicla más. Porque el envase que no recicles tú, no lo reciclará nadie.

